

# radi|LKS

GROEN, WATERRIJK ÉN DUURZAAM WONEN









## GROEN, WATERRIJK ÉN DUURZAAM WONEN

Dat is Radiks in Groenpoort, een plek waar wonen een ware belevenis wordt.

Als je door de kronkelende straatjes van Groenpoort wandelt, voel je meteen dat dit niet zomaar een wijk is. Groenpoort kenmerkt zich door een natuurlijk, ontspannen karakter. Elke buurt in Groenpoort krijgt een eigen brinkje, die een ontmoetingsplek vormen voor bewoners en ruimte bieden voor speelvoorzieningen.

Het nieuwbouwproject Radiks biedt keuzes die passen bij jouw unieke levensstijl. Of je nu droomt van een gezellige rijwoning, de ruimte van een hoekwoning, een twee-onder-een-kapwoning die met jouw wensen kan meegroeien, of het gemak van een levensloopbestendige woning. Hier in het project Radiks vind je jouw perfecte thuis. En wat Radiks extra speciaal maakt, is dat de rij- en hoekwoningen zijn uitgevoerd in het houtbouwconcept Karakter Sustainable, wat deze woningen nog duurzamer maakt!

Maar wonen gaat niet alleen over het huis; het gaat over de buurt, de sfeer, en het gemak. Radiks ligt op een steenworp afstand van de wijk Buurtstede, waar je alle voorzieningen binnen handbereik hebt. En wil je het hart van Veenendaal verkennen? Slechts 10 minuutjes fietsen en je bevindt je in het levendige centrum.

De ruimte in Radiks gaat verder dan de muren van je huis. Hier is er overal plaats voor sport, spel, en recreatie. Of je nu met de kinderen in de buurt speelt, een balletje trapt in het groen, of ontspant aan het water; het is allemaal binnen handbereik.

Wat Radiks echt bijzonder maakt, is dat deze buurt niet alleen is ontworpen, maar ook is ontwikkeld samen met geïnteresseerden zoals jij. Radiks is niet alleen een fijne plek om te wonen; het is een thuis dat door jou en voor jou is gemaakt.

Dus, welkom in Radiks!



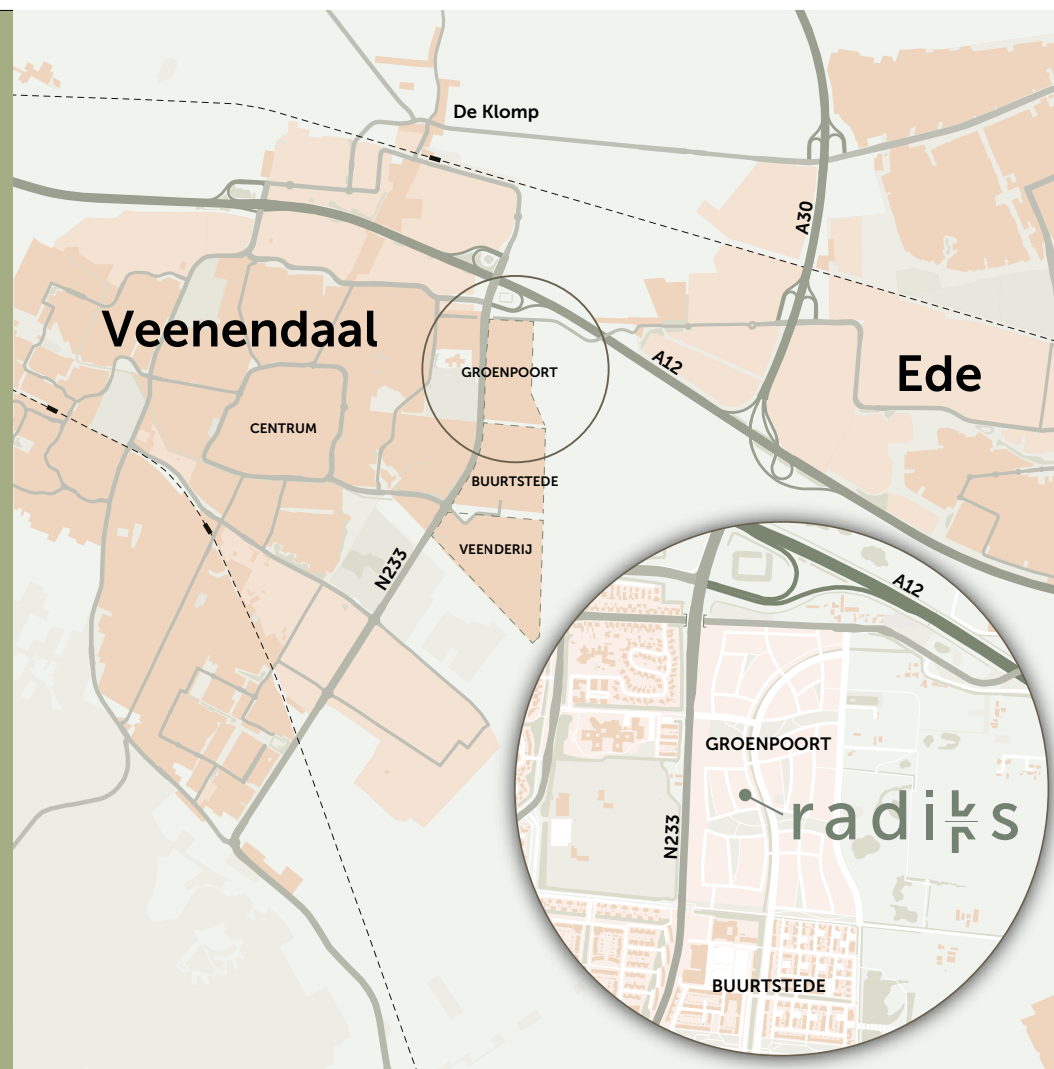
# Welkom in Groenpoort

Het noordelijkste en laatste wijkdeel van Veenendaal-oost heet Groenpoort. Groenpoort is echt een fijne plek om te wonen. Hier ben je verbonden met de stad en de natuur. De centrale, gekromde singel is een ware eyecatcher die Groenpoort van noord naar zuid doorkruist. Deze singel is niet alleen mooi om te zien, maar speelt ook een belangrijke rol voor de klimaatadaptiviteit van het plan.

De singel wordt vergezeld door twee flinke groene buffers die Groenpoort van west naar oost doorsnijden en verbinden met het omliggende landschap. Deze groene buffers vormen de groene longen van het plan, cruciaal voor de waterhuishouding van dit wijkdeel. Bovendien dienen ze als ideale plekken voor sport, spel en recreatie.

## Locatie Radiks, Groenpoort, Veenendaal-oost

- Veenendaal, centraal in Nederland, vlak bij Utrecht en Arnhem
- 10 minuten fietsen naar het centrum
- Natuur van de Utrechtse Heuvelrug op 15 minuten fietsen
- Kindvriendelijke omgeving in groene wijk
- Station Veenendaal-De Klomp op 12 minuten fietsen



## Tien minuten fietsen naar het centrum

Veenendaal heeft een levendig stadshart, met de fiets nog geen 10 minuten vanuit Radiks. Daar vind je leuke winkels, een theater en allerlei andere voorzieningen.

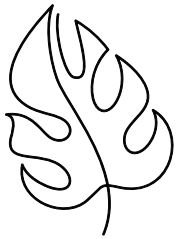
Meer weten over Groenpoort?

[www.veenendaaloost.nl/groenpoort](http://www.veenendaaloost.nl/groenpoort)



**GROENPOORT**  
DE WOONGAARDEN VAN VEENENDAAL-OOST





### Bereikbaarheid

Of je nu met de bus, trein, of fiets gaat, alles is makkelijk te bereiken. Het treinstation Veenendaal-De Klomp is vlakbij en er zijn goede fietspaden. De buurt heeft alles wat je nodig hebt, met winkels, supermarkten, basisscholen, cultuur en een gezondheidscentrum om de hoek. Voor de natuurliefhebbers is er De Groene Grens, een natuurgebied in de buurt voor ontspannen wandelingen met of zonder hond en fietstochten.

Ongeacht je leeftijd, voel je je meteen thuis in Groenpoort. Het is een plek waar je kunt genieten van het gemak van het stadsleven en de rust van de natuur. Welkom in Groenpoort!



- 1 min Hondenspeelplek
- 3 min Recreatiegebied de Groene grens
- 9 min Basisschool



- 4 min Supermarkt
- 4 min Buitenschoolse opvang
- 6 min Tennis/padel/atletiek/voetbal
- 10 min Hockey/Voetbal/korfbal
- 10 min Centrum Veenendaal
- 25 min Ede



- 3 min Snelweg A12
- 30 min Centrum Arnhem
- 30 min Centrum Amersfoort
- 35 min Centrum Utrecht



## Een natuurvriendelijke omgeving, rijk aan groen en leven

LATEI is zich ervan bewust dat duurzame vastgoedontwikkeling meer omvat dan alleen energiezuinige woningen. We voeren de rijwoningen bijvoorbeeld uit in hout om minder gebruik te maken van uitputtende materialen. Daarnaast proberen we de omgeving zo groen mogelijk te maken. Waarom? Dat zit zo:

### **Groen maakt gelukkig**

Een groene omgeving maakt mensen gelukkiger én gezonder. Hiervoor hoef je niet midden in een bos te wonen. Alleen al uitzicht op groen in je eigen tuin of een wandeling door een straat met bomen en struiken levert voordelen op. Een groene omgeving werkt stressverlagend en verhoogt je concentratievermogen. Alle redenen dus om jouw straat én je tuin zo groen mogelijk in te richten!

### **Groen maakt weerbaar**

Radiks wordt straks niet alleen bewoond door mensen, maar ook door vogels, insecten, vleermuisjes en andere kleine zoogdieren. Door ook hen een thuis te geven en te zorgen voor voedsel en voldoende schuilgelegenheid wordt de biodiversiteit in jouw wijk versterkt. Een diverse wijk zorgt onder meer voor een goede grondkwaliteit, zodat ook de planten en bloemen in jouw eigen tuin het beter doen én het maakt jouw wijk beter bestand tegen ziektes en plagen zoals de buxusmot of de eikenprocessierups. En wist je dat een biodiverse omgeving ook jouw weerstand verbetert?

### **Groen maakt klimaatbestendig**

Een groene wijk is beter bestand tegen extreme weersomstandigheden. We krijgen steeds vaker te maken met hevige buien en hittegolven. Dit kan voor overlast zorgen en groen kan die overlast beperken. De wortels van planten houden de bodem los en open, zodat de grond makkelijker water op kan nemen. Daarnaast zorgen planten en bomen voor schaduw en warmen ze niet op, zoals asfalt of tegels. Dat zorgt voor een koele wijk en daarmee ook een koeler huis.

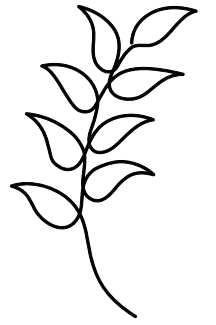
### **Groen in Radiks**

In Radiks hebben we diverse maatregelen getroffen om een groene, natuurinclusieve omgeving te creëren, zodat we een gezonde, weerbare en klimaatbestendige woonomgeving creëren. Zo hebben de bergingen, garage én het platte dak van de levensloopbestendige woningen een sedum-kruidenbedekking. Alle woningen worden voorzien van een regenton en de twee-onder-één-kapwoningen worden niet aangesloten op het hemelwaterriool, maar op de wadi in het park tegenover de woningen. Dankzij de neststenen in de gevels biedt Radiks straks niet alleen een thuis aan jou, maar ook aan vogels en vleermuizen. Bij volledige bezetting wordt Radiks straks bewoond door 80 huishoudens!

Tot slot zal ook voor dit project de LATEI tuinworkshop georganiseerd worden. Tijdens deze workshop ga je onder leiding van een tuinarchitect aan de slag met jouw droomtuin. Benieuwd hoe zo'n workshop eruit ziet? Kijk eens op [www.radiks.nl/tuinworkshop](http://www.radiks.nl/tuinworkshop)







“Een groene omgeving maakt mensen gelukkiger én gezonder.”







## Duurzaam wonen met de Karakter Sustainable woning van Kelderman

In project Radiks komen twee families bij elkaar; de traditionele Karakterwoning van Kelderman en voor de rij- en hoekwoningen de Karakter Sustainable woning. Deze laatstgenoemde woning combineert het beste van twee werelden: de kennis en expertise van de traditionele aannemer én de slimme technologie en onbegrensde mogelijkheden van vandaag. Een innovatief concept, waarin duurzaamheid & comfort samensmelten. Deze houten woningen worden biobased en circulair gebouwd.

Tegenwoordig is duurzaamheid in de woningbouw niet meer weg te denken. Kelderman heeft oog voor de toekomst en wil daarom als bedrijf respectvol omgaan met de natuur en onze omgeving. In onze zoektocht naar het terugdringen van het gebruik van uitputtende bouwmaterialen, zijn biobased materialen een echte oplossing. Deze producten komen voort uit de natuur en nemen veel CO2 op in plaats van uitstoten. Voor een boom die voor woningbouw gekapt wordt, kan een nieuwe boom worden geplant en weer groeien. Daarom hebben wij met ons projectteam een zo duurzaam mogelijke variant van de Karakter-woning ontwikkeld.






De Sustainable woningen van Radiks worden gebouwd met een casco van hout. De dragende wanden en verdiepingsvloeren bestaan uit een circulaire en duurzame Cross Laminated Timber (CLT) hout en de gevelscheidende wanden uit houtskeldebouw. De dakconstructie met schuine kap wordt gemaakt van naaldhout uit Scandinavië. Ondanks het houten concept kunnen nog steeds alle traditionele en gewenste woonwensen worden gerealiseerd, zoals bijvoorbeeld een uitbouw. Voor de fundering van deze woningen is heel bewust gekozen voor beton. Dat is uit oogpunt voor CO2 niet het meest voordelig, maar Kelderman wil woningen realiseren waarvan anderen tot in lengte van jaren gebruik kunnen maken. De buitenzijde van de woning wordt voorzien van een mooie variatie aan metselwerk. Uiteraard voldoen de woningen aan de nieuwste regelgeving van het Besluit bouwwerken leefomgeving. Een voordeel van de Karakter Sustainable woningen is dat het houten casco zorgt voor een plezierig woon- en leefklimaat; de akoestiek, warmte en beleving dragen bij aan een comfortabel thuisgevoel.


Met de Karakter Sustainable woning dragen wij en jij als koper een steentje – of eigenlijk is houtblokje :- ) een betere benaming – bij aan een duurzame toekomst!







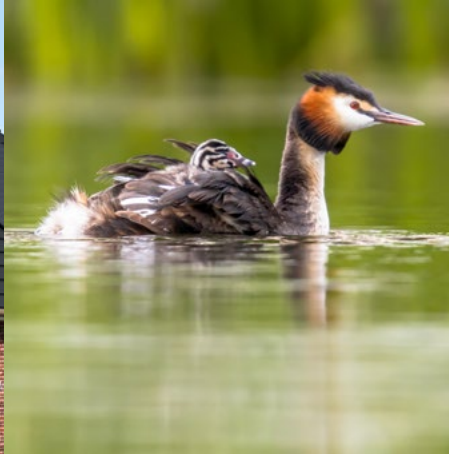
	<b>A</b> Hoekwoning
	<b>B</b> Tussenwoning
	<b>C</b> Levensloopbestendige woning
	<b>D</b> Twee-onder-een-kapwoning (park)
	<b>E</b> Twee-onder-een-kapwoning (singel)











## Hoekwoning

Aantal woningen: 2

Bouwnummers: 1 en 5

Woonoppervlakte: ca. 104 m<sup>2</sup>

Kaveloppervlakte: ca. 181 – 182 m<sup>2</sup>

Tuinligging: Oost

*De woningen zijn uitgevoerd in Karakter Sustainable.*

### Gevelaanzichten



“Ervaar de warmte van houtbouw, waar comfort, stijl en duurzaamheid samenkomen in elke hoek van jouw nieuwe woning.”





## Hoekwoning

### Basisindeling:

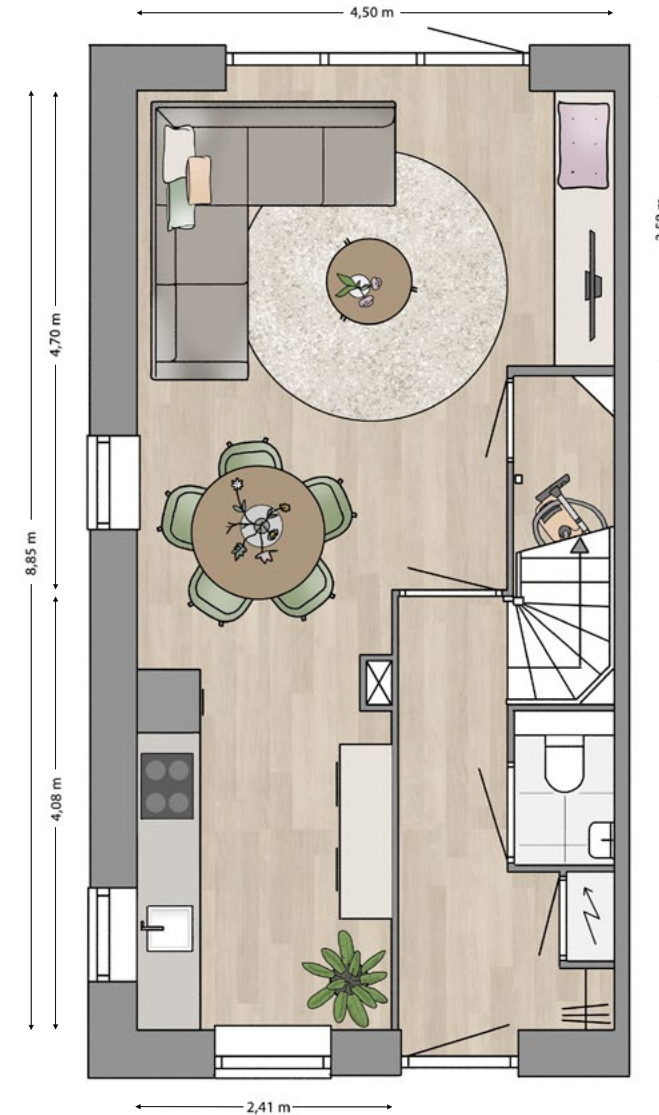
- Beukmaat 4,8m
- Woonkamer met deur naar de tuin en open keuken aan de voorzijde van het huis
- Trapkast
- Ramen in zijgevel voor extra daglicht
- Badkamer en toilet voorzien van sanitair van Villeroy & Boch
- Drie slaapkamers op eerste verdieping
- Vrij in te delen zolderverdieping met aansluiting voor wasmachine
- Tuin voorzien van berging met sedumkruidendak
- Elke berging wordt voorzien van een regenton om hemelwater op te vangen
- Neststenen in de kopgevel voor de dwergvleermuis.
- Het volledige dakvlak aan de straatzijde is voorzien van zonnepanelen.
- Twee parkeerplaatsen op eigen terrein

### Optioneel:

- Garage in plaats van berging mogelijk

Kijk voor alle kopersopties, de optielijst en optietekeningen op [radiks.nl](https://www.radiks.nl)

**Begane grond** Bouwnummer 1  
Bouwnummer 5 is gespiegeld

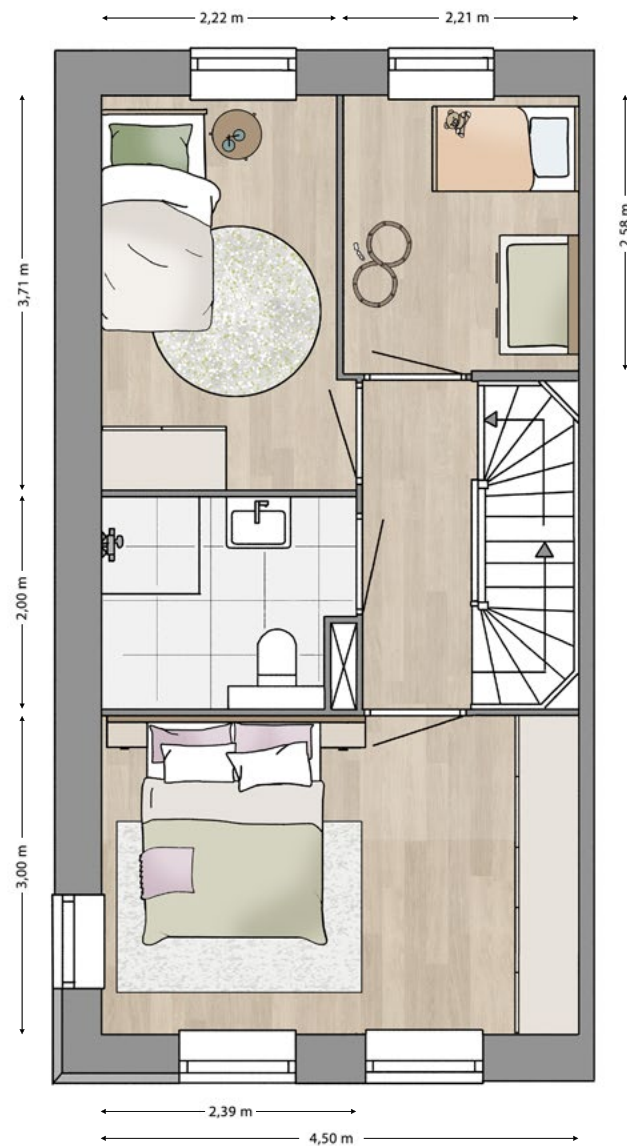


ca.  
**104m<sup>2</sup>**



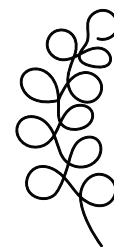
**Eerste verdieping** Bouwnummer 1

Bouwnummer 5 is gespiegeld



**Tweede verdieping** Bouwnummer 1

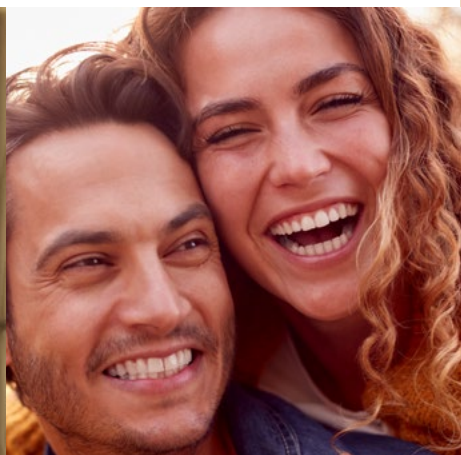
Bouwnummer 5 is gespiegeld











## Tussenwoning

**Aantal woningen:** 3

**Bouwnummers:** 2, 3 en 4

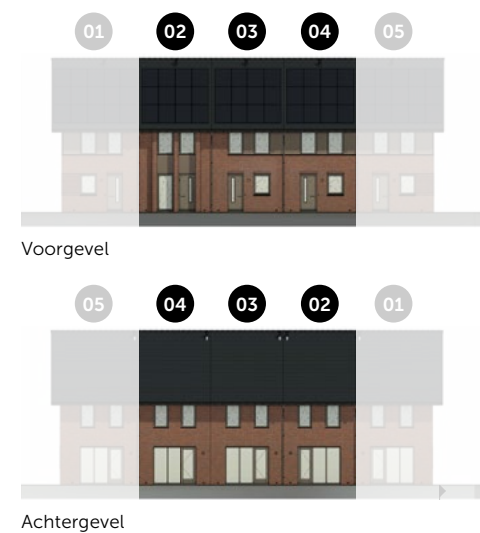
**Woonoppervlakte:** ca. 104 m<sup>2</sup>

**Kaveloppervlakte:** ca. 95 – 102 m<sup>2</sup>

**Tuinligging:** Oost

*De woningen zijn uitgevoerd in Karakter Sustainable.*

## Gevelaanzichten



“Ontdek de luxe van een houtbouwwooning. Een woning waar comfort en gezondheid voorop staan. Een woning die je met trots jouw thuis kan noemen.”





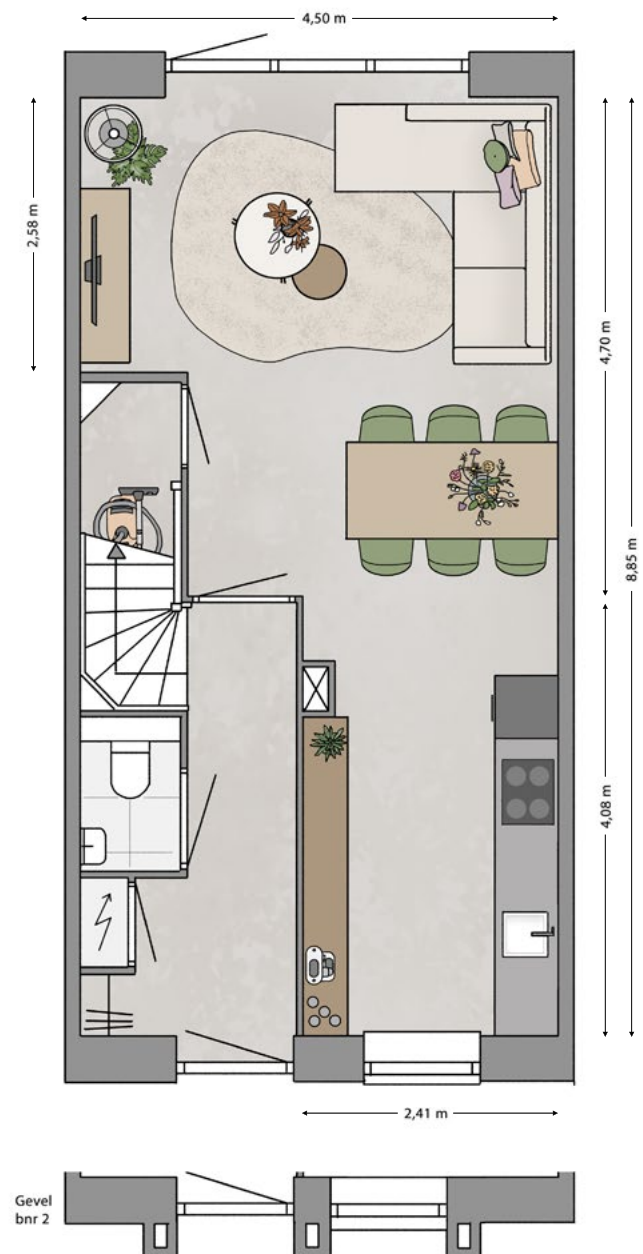
## Tussenwoning

### Basisindeling:

- Beukmaat 4,8m
- Lichte woonkamer met deur naar de tuin
- Trapkast
- Opstelplaats voor keuken aan de voorzijde van het huis
- Badkamer en toilet voorzien van sanitair van Villeroy & Boch
- Drie slaapkamers op eerste etage
- Riante, nog in te delen zolder met wasmachineaansluiting
- Tuin voorzien van berging met sedumkruidendak én regenton
- Het volledige dakvlak aan de straatzijde is voorzien van zonnepanelen.

Kijk voor alle kopersopties, de optielijst en optietekeningen op [radiks.nl](https://www.radiks.nl)

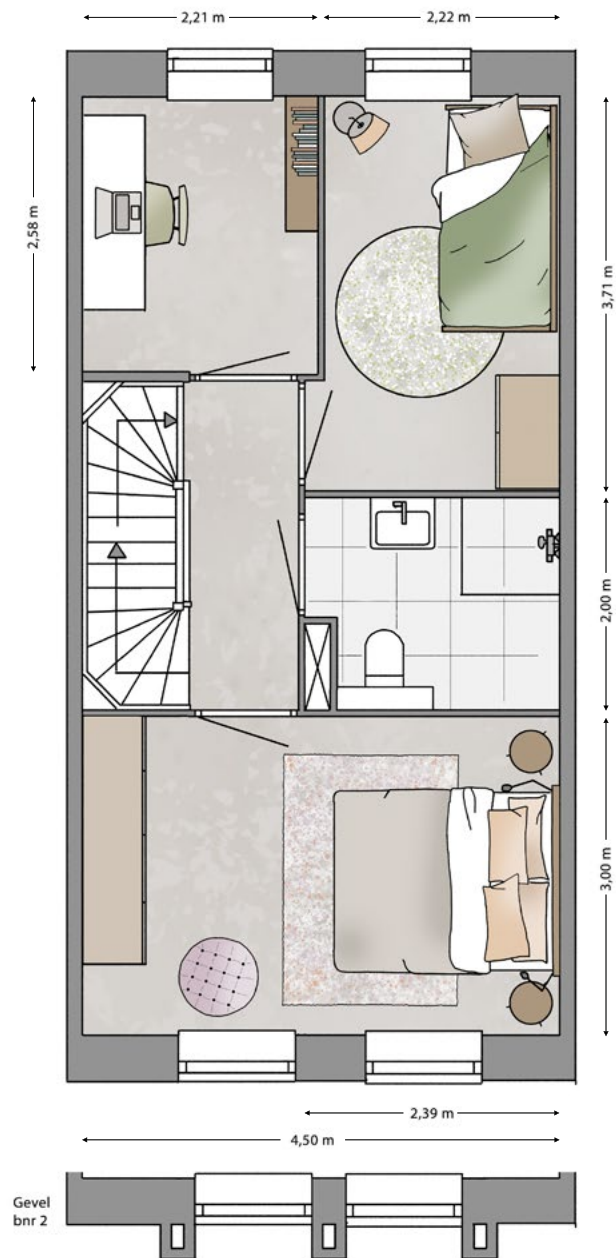
**Begane grond** Bouwnummer 3 en 4  
Bouwnummer 2 is gespiegeld



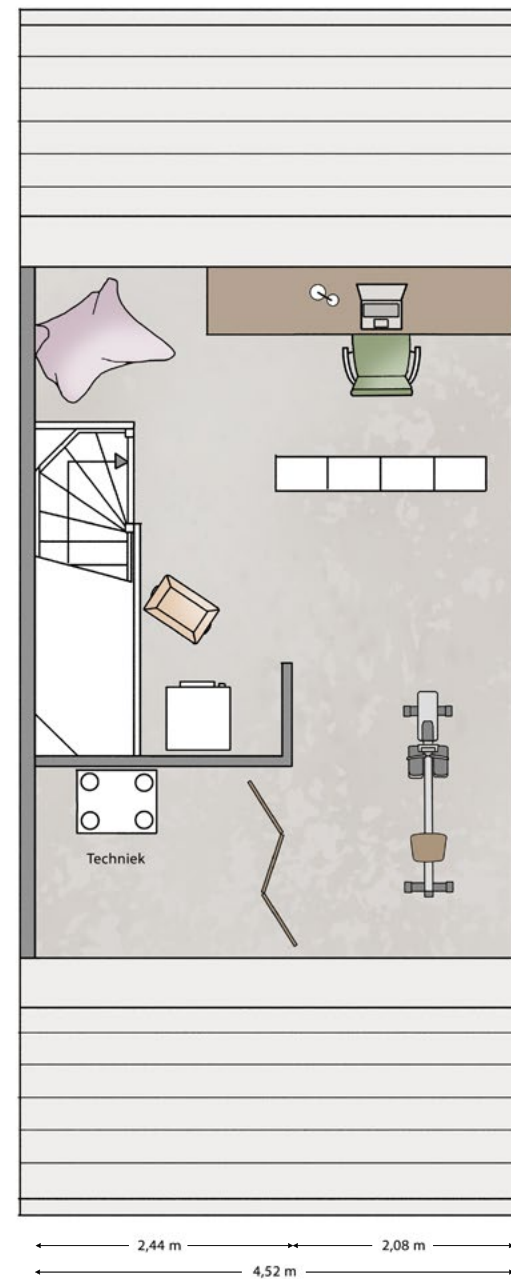
ca.  
104m<sup>2</sup>



**Eerste verdieping** Bouwnummer 3 en 4  
 Bouwnummer 2 is gespiegeld



**Tweede verdieping** Bouwnummer 3 en 4  
 Bouwnummer 2 is gespiegeld











## Levensloopbestendige woning

Aantal woningen: 4

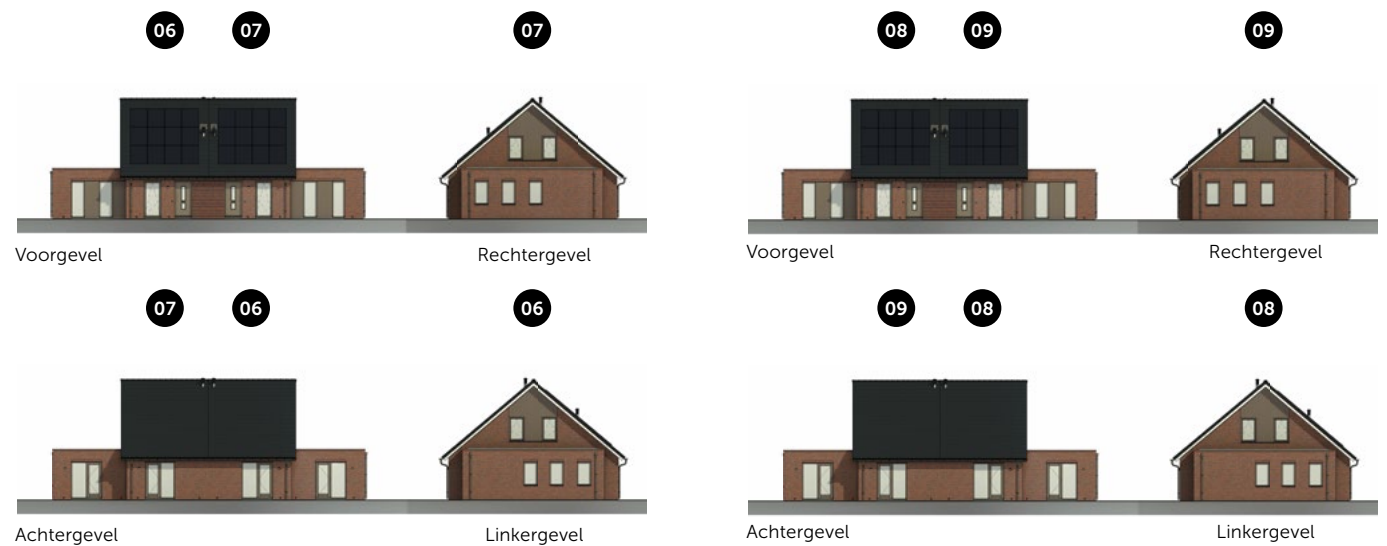
Bouwnummers: 6, 7, 8 en 9

Woonoppervlakte: ca. 122 m<sup>2</sup>

Kaveloppervlakte: ca. 265 m<sup>2</sup>

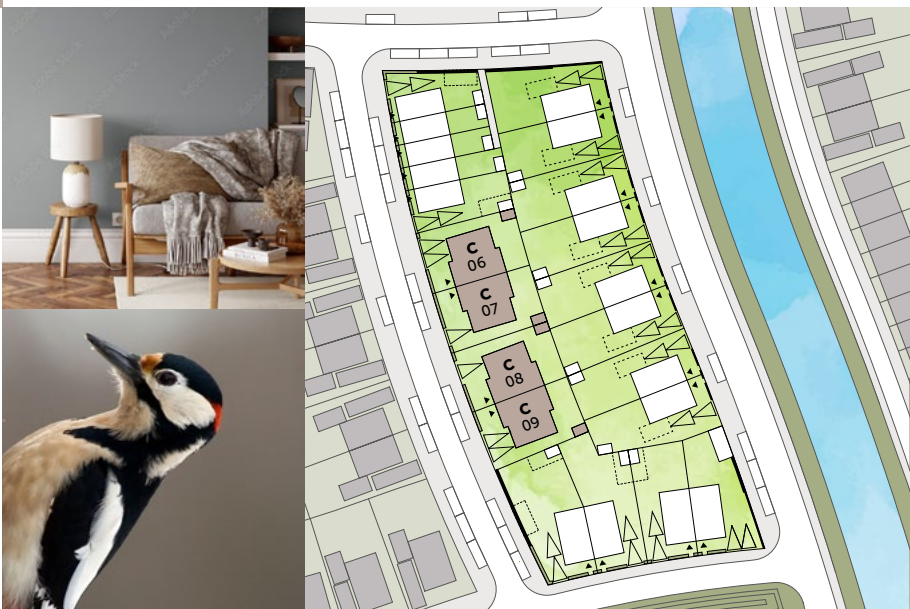
Tuinligging: Oost

### Gevelaanzichten



“Nooit meer verhuizen. Een comfortabel thuis, van alle gemakken voorzien en klaar voor de mooiste herinneringen met vrienden en familie.”





## Levensloopbestendige woning

### Basisindeling:

- Beukmaat 9,9 m
- Woon- en slaapkamer met deur naar de tuin en keuken aan de voorzijde van het huis
- Veel daglicht dankzij de extra ramen in zijgevel
- Badkamer op de begane grond en separaat toilet in de hal
- Badkamer en toilet voorzien van sanitair van Villeroy & Boch
- Ingebouwde bergingskast voor wasmachine en -droger
- Vrij in te delen eerste verdieping
- Op het platte dak van de woonkamer en de berging ligt sedumkruidendakbedekking
- Elke berging wordt voorzien van een regenton om hemelwater op te vangen
- Het volledige dakvlak aan de straatzijde is voorzien van zonnepanelen.
- Eén of twee parkeerplaatsen op eigen terrein

### Optioneel:

- Extra badkamer op de verdieping
- Alternatieve indeling van de begane grond

Kijk voor alle kopersopties, de optielijst en optietekeningen op [radiks.nl](https://www.radiks.nl)

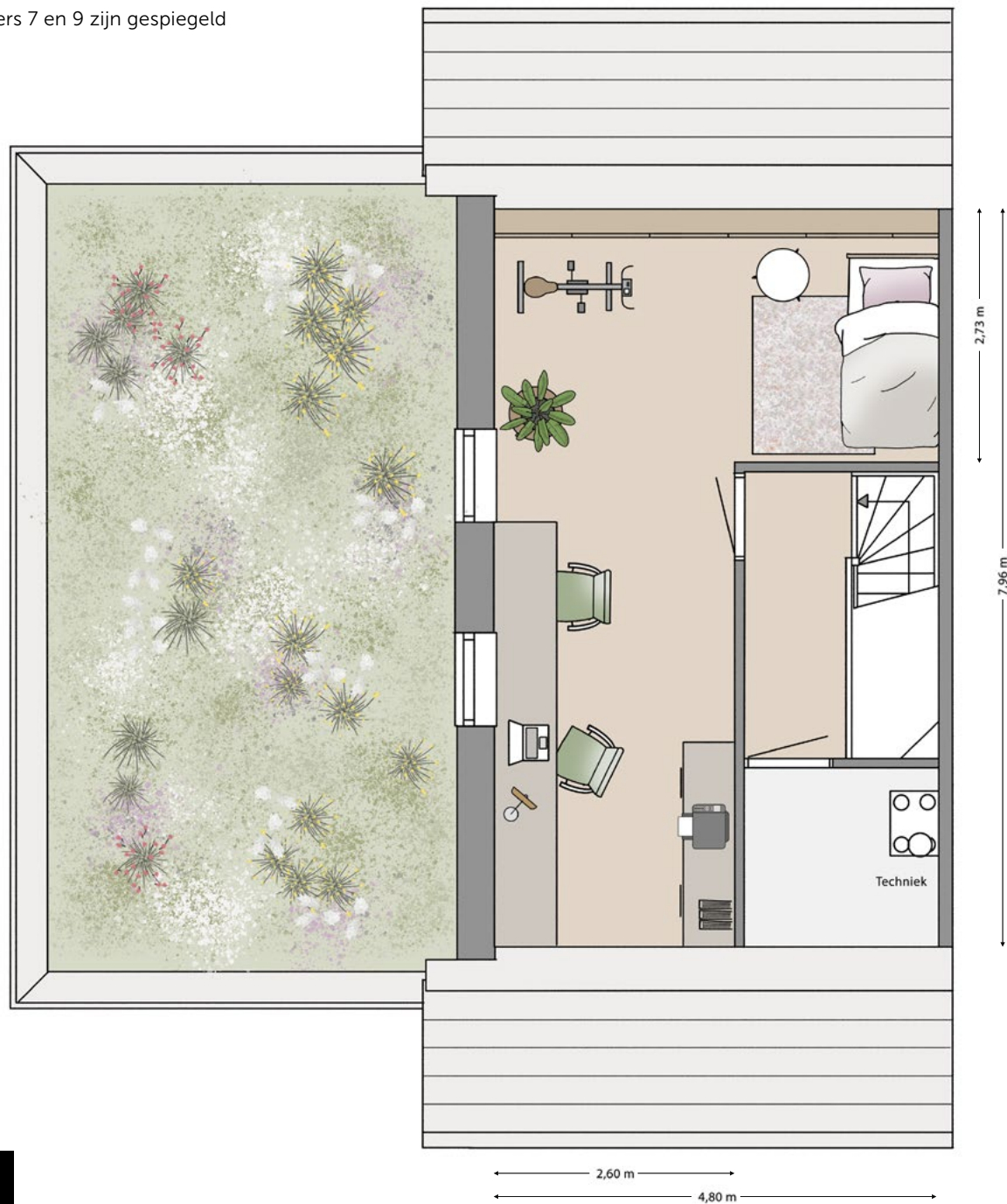
**Begane grond** Bouwnummer 6 en 8  
Bouwnummers 7 en 9 zijn gespiegeld



ca.  
**122m<sup>2</sup>**



**Eerste verdieping** Bouwnummer 6 en 8  
Bouwnummers 7 en 9 zijn gespiegeld



**Begane grond** Variant indeling











## Twée-onder-een-kapwoning langs het park

**Aantal woningen:** 4

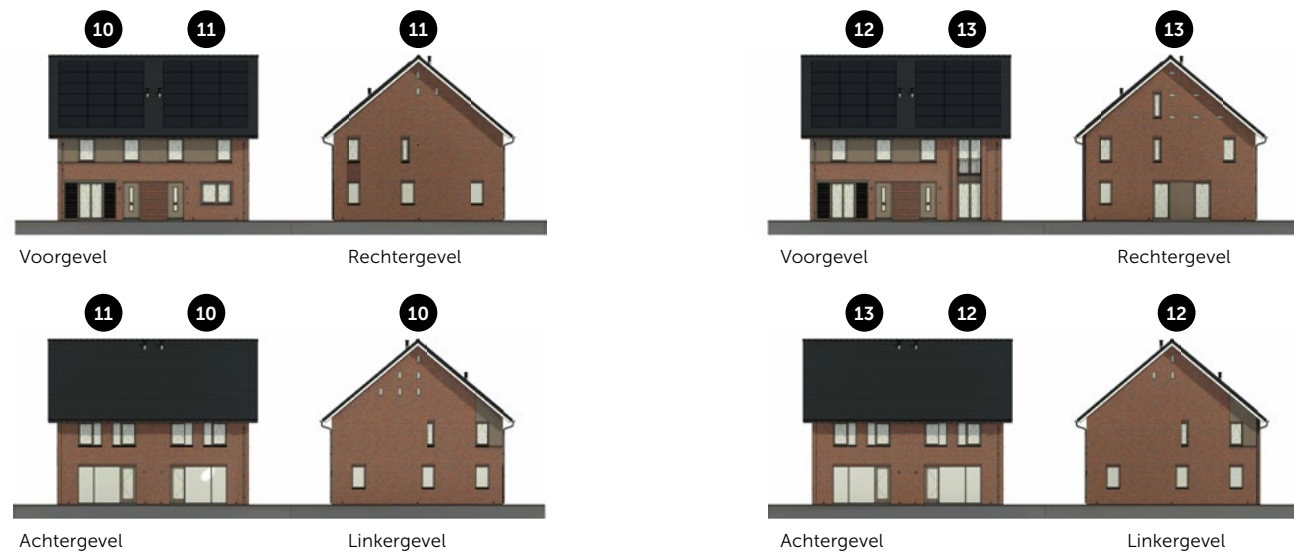
**Bouwnummers:** 10, 11, 12 en 13

**Woonoppervlakte:** ca. 157 m<sup>2</sup>

**Kaveloppervlakte:** ca. 265 – 353 m<sup>2</sup>

**Tuinligging:** Noord

### Gevelaanzichten



“Niks heerlijker dan genieten van een boek in de voortuin,  
terwijl de kinderen zich vermaken in het park voor het huis.”





## Twee-onder-een-kapwoning langs het park

### Basisindeling:

- Beukmaat 6,0m
- Royale open keuken aan de voorzijde van het huis en woonkamer aan de achterzijde met deur naar tuin
- Entree aan de voorzijde van de woning
- Trapkast
- Veel daglicht dankzij de ramen in de zijgevel
- Badkamer en toilet voorzien van sanitair van Villeroy & Boch
- Twee ruime slaapkamers en een extra grote slaapkamer op eerste verdieping
- Vrij in te delen zolderverdieping met aansluiting voor wasmachine en -droger
- Bouwnummer 13 is voorzien van een garage in plaats van een berging
- Bergingen en garage zijn voorzien van sedumkruidendak én regenton
- Neststenen in de kopgevel
- Het volledige dakvlak aan de straatzijde is voorzien van zonnepanelen.
- Twee parkeerplaatsen op eigen terrein

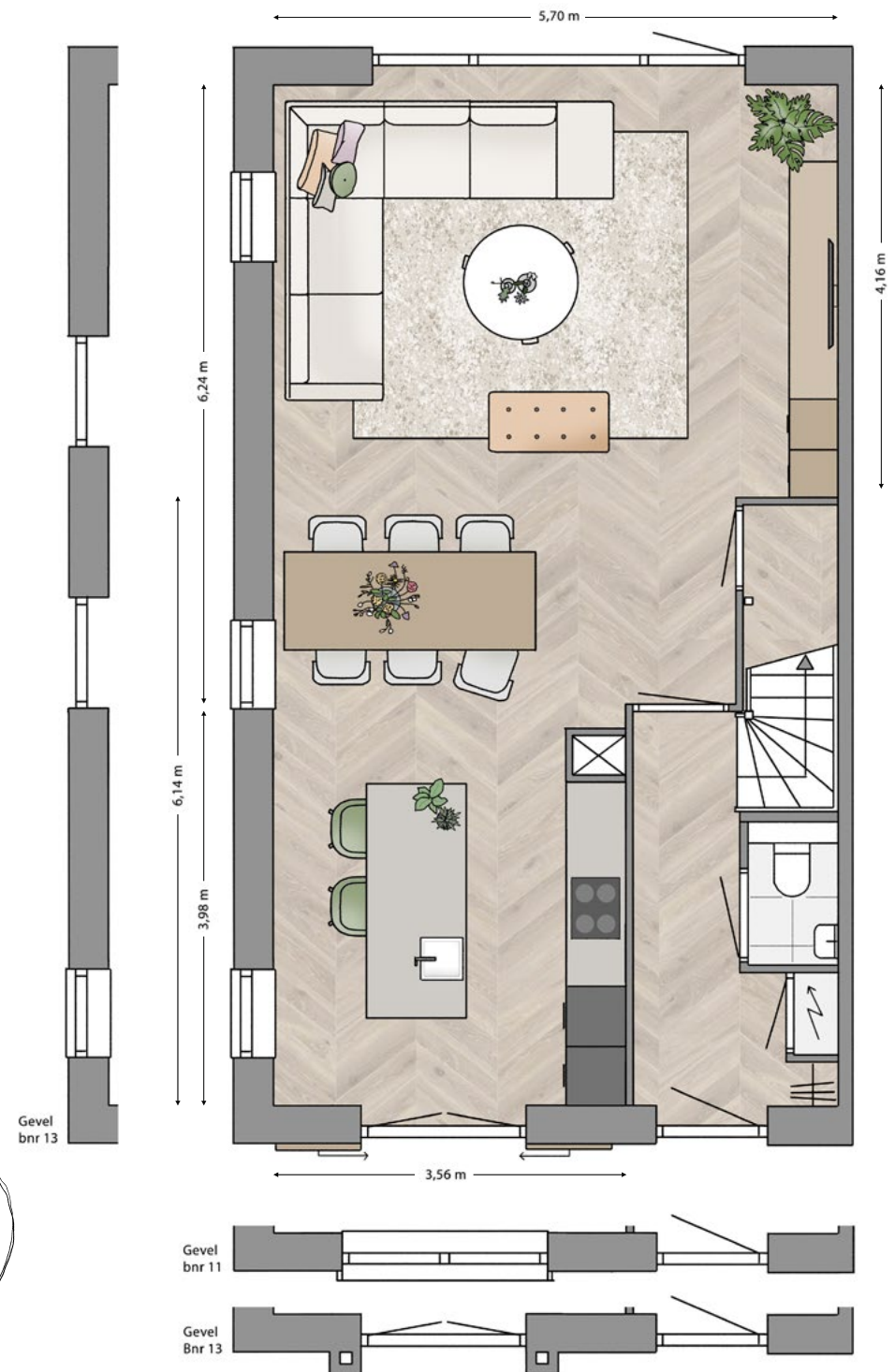
### Optioneel:

- Bij bouwnummers 10 t/m 12 garage in plaats van berging mogelijk
- Alternatieve indelingen voor de verdieping

Kijk voor alle kopersopties, de optielijst en optietekeningen op [radiks.nl](http://radiks.nl)

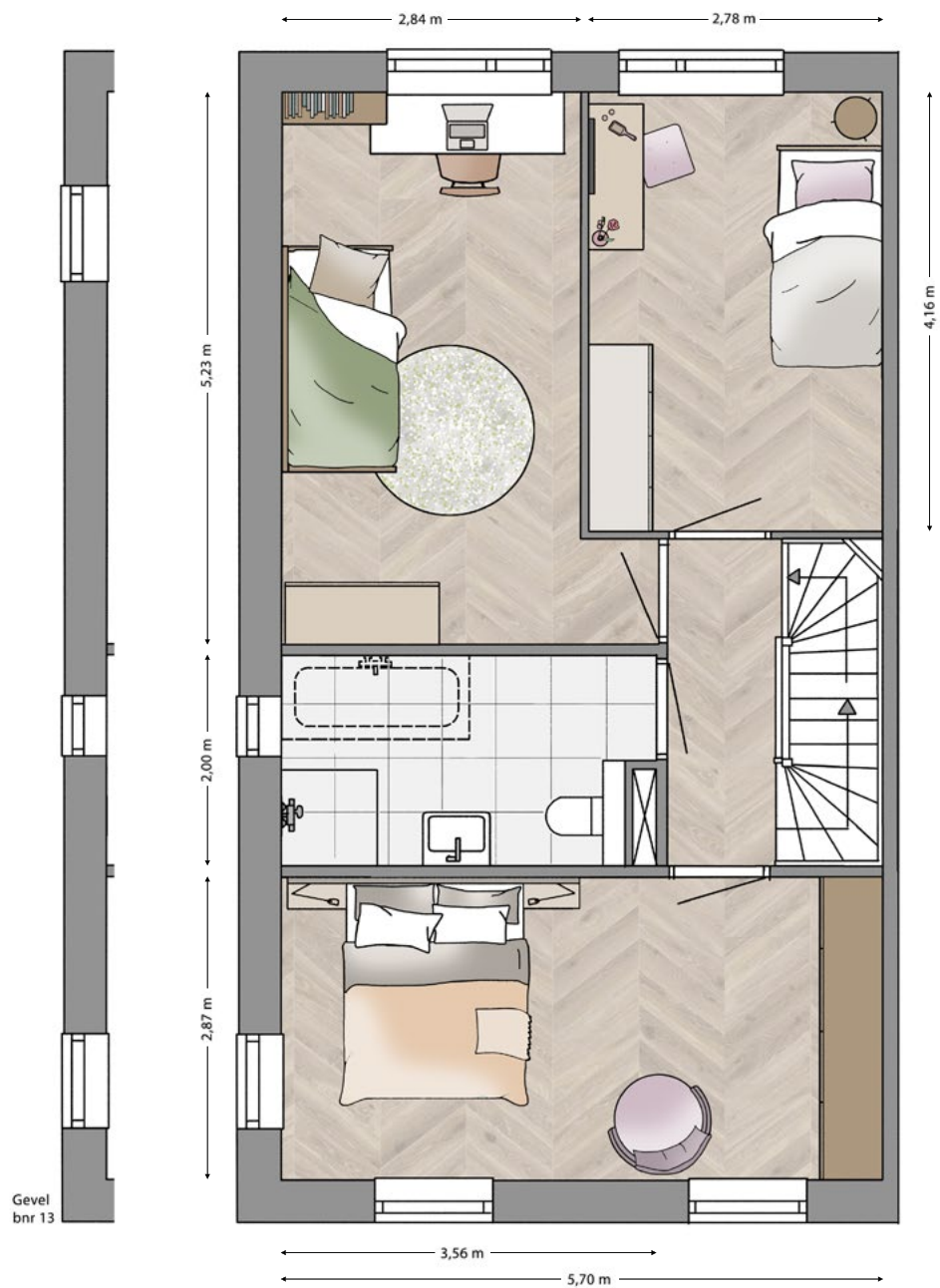
### Begane grond Bouwnummer 10 en 12

Bouwnummers 11 en 13 zijn gespiegeld

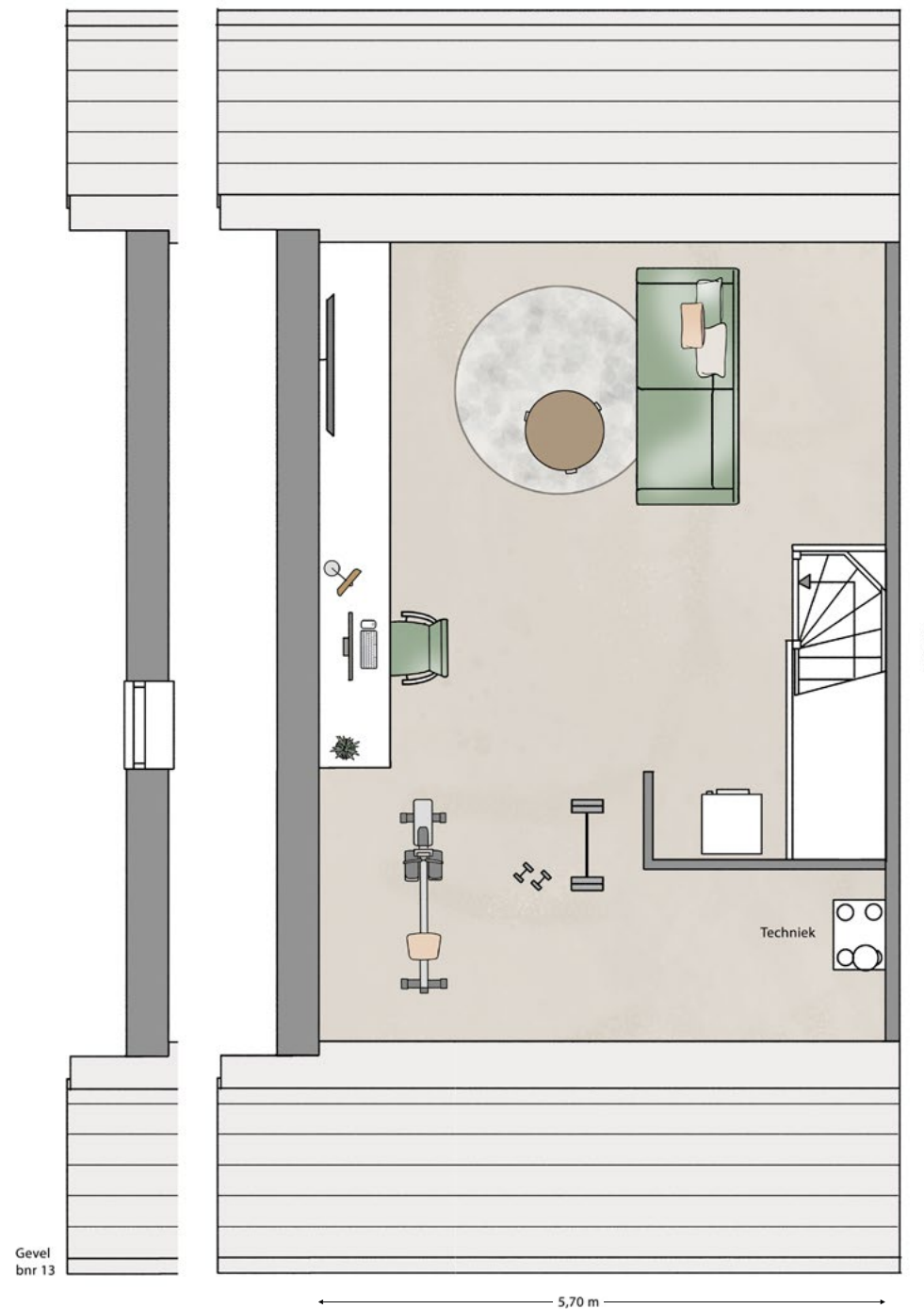




**Eerste verdieping** Bouwnummer 10 en 12  
 Bouwnummers 11 en 13 zijn gespiegeld



**Tweede verdieping** Bouwnummer 10 en 12  
 Bouwnummers 11 en 13 zijn gespiegeld











## Twee-onder-een-kapwoning langs de singel

Aantal woningen: 8

Bouwnummers: 14, 15, 16, 17, 18, 19, 20 en 21

Woonoppervlakte: ca. 131 m<sup>2</sup>

Kaveloppervlakte: ca. 248 – 282 m<sup>2</sup>

Tuinligging: West

### Gevelaanzichten







## Twee-onder-een-kapwoning langs de singel

### Basisindeling:

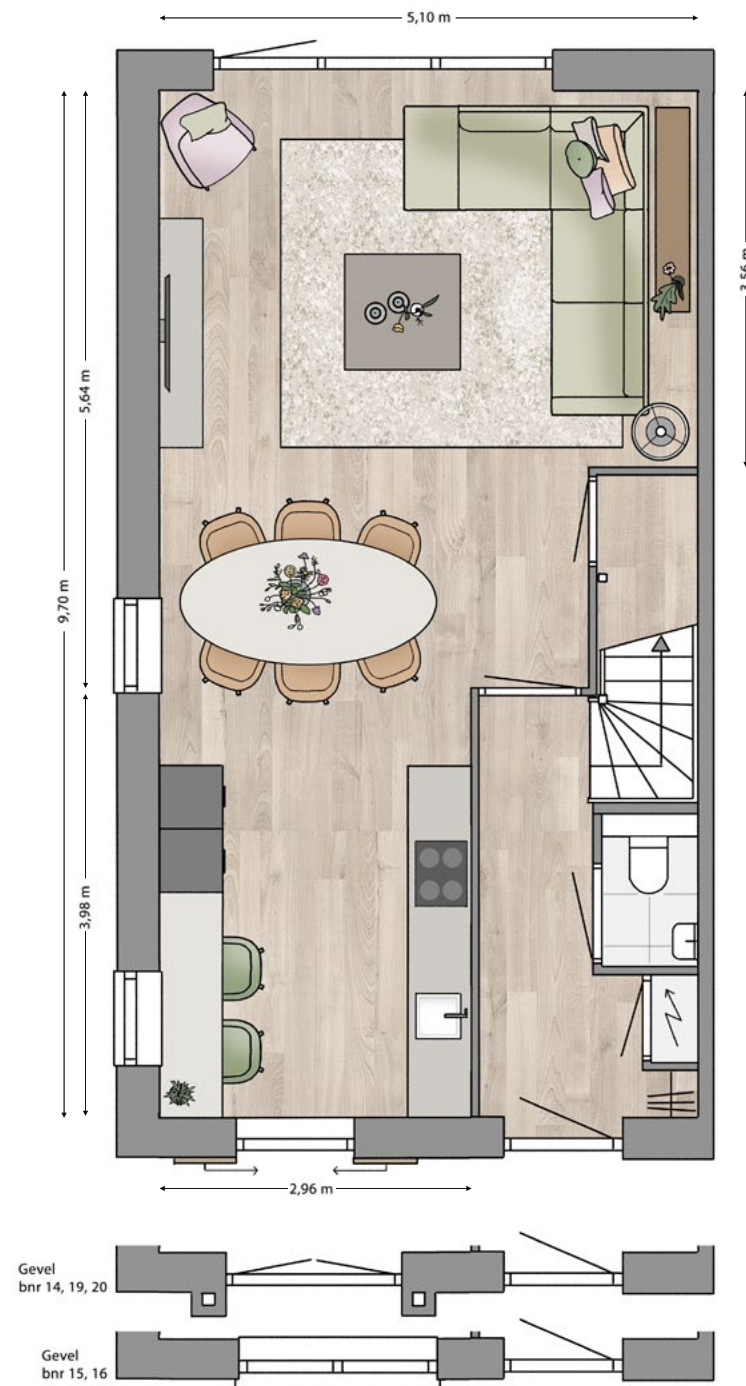
- Beukmaat 5,4m
- Open keuken aan de voorzijde van het huis, met de woonkamer aan de achterzijde die via een deur toegang biedt tot de tuin
- Trapkast
- Ramen in zijgevel voor extra daglicht
- Badkamer en toilet voorzien van sanitair van Villeroy & Boch
- Drie slaapkamers op eerste verdieping
- Vrij in te delen zolderverdieping met aansluiting voor wasmachine en -droger
- Bergingen met sedumkruidendak
- Elke berging wordt voorzien van een regenton om hemelwater op te vangen
- Neststenen in de kopgevel
- Het volledige dakvlak aan de straatzijde is voorzien van zonnepanelen.
- Twee parkeerplaatsen op eigen terrein

### Optioneel:

- Garage in plaats van berging mogelijk

Kijk voor alle kopersopties, de optielijst en optietekeningen op [radiks.nl](http://radiks.nl)

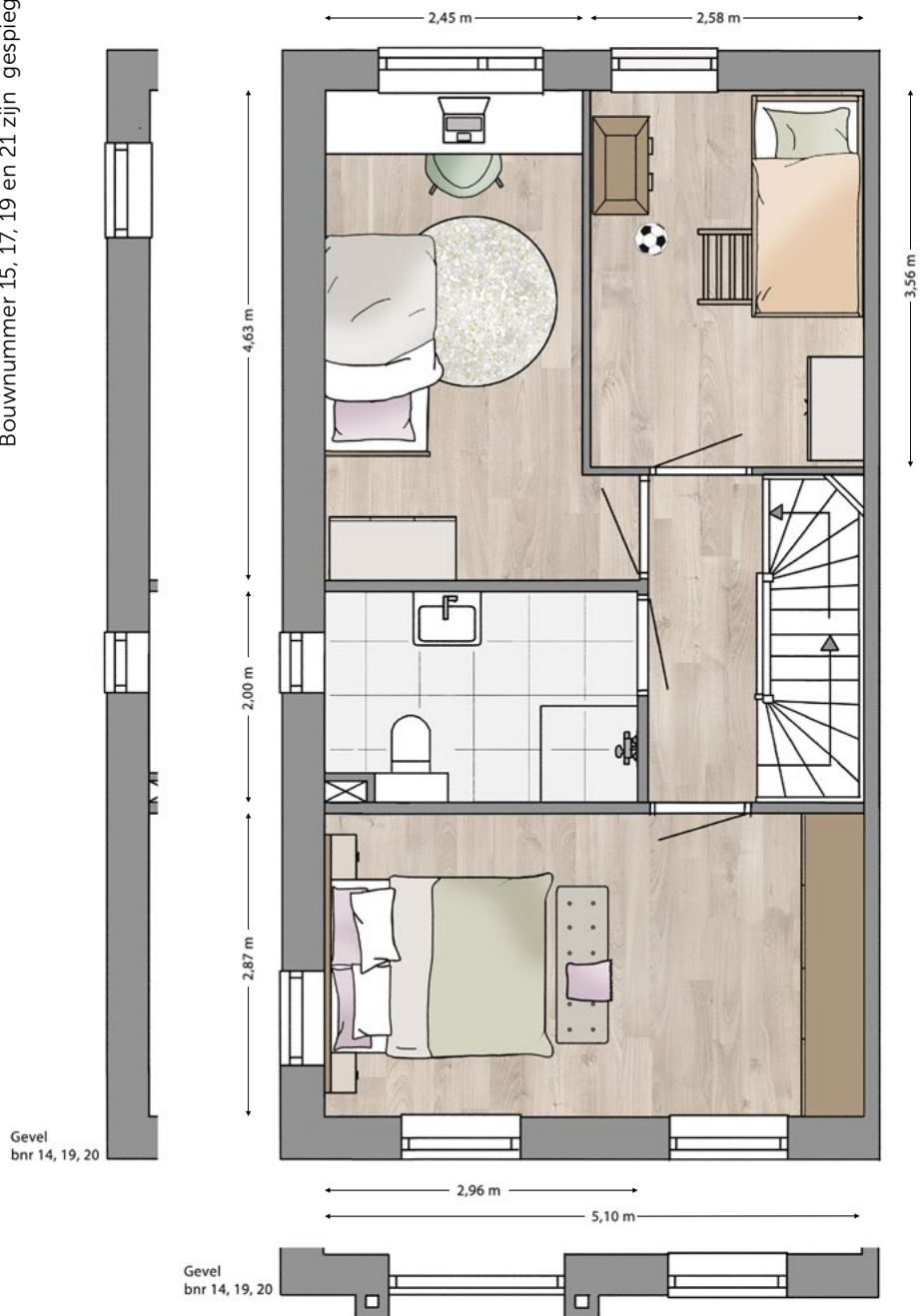
Begane grond Bouwnummer 14, 16, 18 en 20  
Bouwnummer 15, 17, 19 en 21 zijn gespiegeld



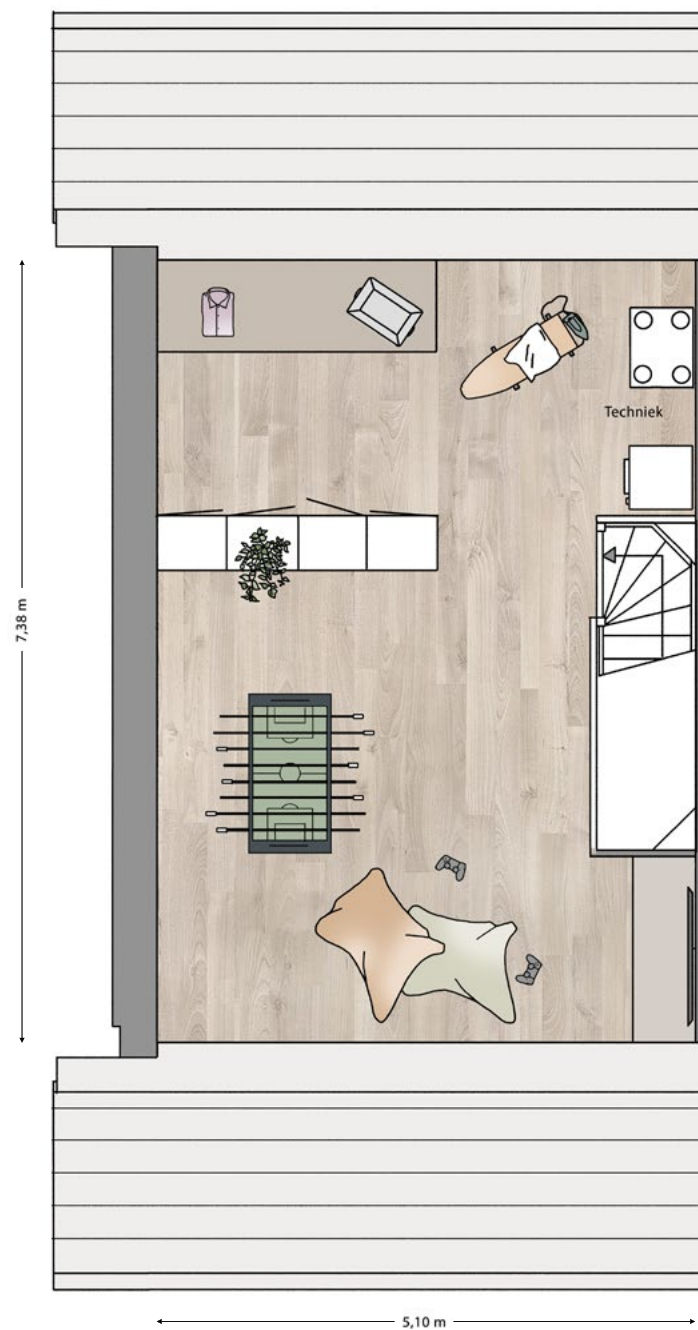
ca.  
**131m<sup>2</sup>**



**Eerste verdieping** Bouwnummer 14, 16, 18 en 20  
Bouwnummer 15, 17, 19 en 21 zijn gespiegeld



**Tweede verdieping** Bouwnummer 14, 16, 18 en 20  
Bouwnummer 15, 17, 19 en 21 zijn gespiegeld



“Een fijne twee-onder-een-kapwoning, met uitzicht op water en groen. Toegankelijk en met ruimte om (op termijn) naar jouw wensen uit te breiden, zodat de woning met je mee kan groeien.”



# In 10 stappen naar een nieuw huis

## Stap 1.

### Inschrijven

Inschrijven verloopt digitaal via [www.radiks.nl](http://www.radiks.nl)

## Stap 2.

### Toewijzing

Ook het toewijzen gebeurt digitaal. Ons systeem kijkt naar de inschrijvingen en voorkeuren per bouwnummer en loot onder de geïnteresseerden die met een financiële check hebben aangetoond dat ze de woning kunnen betalen.

## Stap 3.

### Optiegesprek makelaar

Als je een woning toegewezen hebt gekregen, word je uitgenodigd voor een optiegesprek bij de makelaar. Tijdens dit gesprek informeert de makelaar jou over het project en wat er komt kijken bij het kopen van een nieuwbouwwoning. Ook de mogelijke zogenoemde ruwbouwopties, zoals een uitbouw of garage worden doorgenomen. Aan het einde van het gesprek met de makelaar kan er een optie op een bouwnummer worden vastgelegd en kan een verkoopgesprek worden ingepland.

## Stap 4.

### Verkoopgesprek en ondertekenen overeenkomst

Tijdens het verkoopgesprek met de makelaar worden eventuele vragen doorgenomen en wordt de koop- en aanneemovereenkomst besproken. Dit is ook het moment waarop je jouw keuzes voor de ruwbouwopties vast kan leggen. Als je besluit over te gaan tot koop, teken je de koop- en aannemings-overeenkomst digitaal, of bij de makelaar aan tafel.

## Stap 5.

### Persoonlijks kopersgesprek

In een persoonlijk kopersgesprek neemt de kopersbegeleider van Kelderman Bouw de verdere kopersopties en het bouwproces met jou door. Naast de opties uit de standaardkeuzelijst, kun je ook jouw persoonlijke woonwensen kenbaar maken. Je krijgt via Kelderman Bouw toegang tot het kopersportaal waarin je al jouw keuzes voor opties en woonwensen digitaal door kan geven. Heb je na het kopersgesprek toch nog vragen dan kan je die ook stellen via het kopersportaal.

## Stap 6.

### Bezoek projectshowroom

Na het gesprek met de kopersbegeleider ontvang je een uitnodiging voor een bezoek aan de projectshowroom Huysinc. Tijdens dit bezoek kun je het standaard sanitair en tegelwerk bekijken. Ook kun je hier de badkamer en het toilet naar jouw persoonlijke wensen aan laten passen.

De woningen worden opgeleverd zonder keuken. Voor een na oplevering te plaatsen keuken kun je bij Huysinc of een showroom naar keuze terecht.







## Stap 7.

### Afronden kopers keuzes

Rekening houdend met de bouwplanning en bouwvoorbereidingstijd, moeten alle koperskeuzes een aantal weken voor de start van de bouw bekend zijn. De deadline voor het doorgeven van de koperskeuzes worden sluitingsdatums genoemd. Kelderman Bouw maakt deze tijdig kenbaar zodat er voldoende tijd is voor het maken van keuzes en om een bezoek aan de projectshowroom te brengen. De kopers keuzes worden vastgelegd in een opdrachtbevestiging en zijn terug te vinden in jouw kopersportaal.



## Stap 9.

### Bouw

Tijdens de bouw houdt Kelderman Bouw je op de hoogte van de werkzaamheden. Je ontvangt bijvoorbeeld regelmatig nieuwsbrieven en er worden foto's en filmpjes gedeeld in het kopersportaal. Ook ontvang je regelmatig uitnodigingen om de voortgang van jouw woning op de bouwplaats te bekijken en wordt een informatieavond gehouden. Daarnaast krijg je een uitnodiging van LATEI voor de tuinworkshop. Op de kijkmiddagen heeft jouw eigen (keuken)leverancier de mogelijkheid om eventuele inmetingen uit te voeren in jouw woning.



## Stap 8.

### Notaris

Als alle ontbindende- en opschortende voorwaarden, genoemd in de koop- en aanneemovereenkomst vervuld zijn wordt je daarvan op de hoogte gesteld via de "hoera"-brief. Je kan vanaf dan een afspraak maken bij de notaris voor de levering van de grond. De grond is daarna van jou en Kelderman Bouw zal spoedig starten met de bouw van jouw woning.

## Stap 10.

### Oplevering

Het is zover, de woning is van jou! Je kunt aan de slag met het inrichten van jouw woning en tuin.

Veel woonplezier gewenst  
in je nieuwe huis!



## Keuken

Ontdek de vrijheid om je eigen stijl te geven aan jouw toekomstige woning in Radiks! Onze woningen worden bewust zonder keuken opgeleverd, zodat jij de kans hebt om een keuken te kiezen die perfect bij jou past.

In de projectshowroom Huysinc staan deskundige adviseurs voor je klaar om je te helpen bij het selecteren van de ideale keuken.

Als je liever ergens anders jouw keuken kiest, is dat geen probleem! Je hebt de vrijheid om een showroom van jouw voorkeur te bezoeken. Als je wilt, kan Kelderman Bouw zelfs het leidingwerk aanpassen, zodat jouw nieuwe keuken perfect past in jouw nieuwe huis.







### **Sanitair**

De woningen worden standaard opgeleverd met sanitair van het merk Villeroy en Boch. Bij de projectshowroom Huysinc kan je dit sanitair bekijken. Heb je andere wensen? Dan staan de adviseurs van Huysinc voor je klaar om je te helpen om jouw ideale sanitair samen te stellen. Jouw woning wordt dan opgeleverd mét het door jou gekozen sanitair.

### **Binnendeuren**

Naast keuken en sanitair kan je ook de binnendeuren helemaal op jouw smaak afstemmen. Via de online deurtool van Svedex kun je een deuren kiezen die passen bij jouw woonstijl. Hiervoor ontvang je na aankoop van jouw woning een inlogcode van Kelderman Bouw.











## Verkoop en informatie



### Van Schuppen Makelaars

Kerkewijk 55  
3901 EC Veenendaal  
0318 - 51 91 57  
nieuwbouw@vanschuppenmakelaars.nl  
www.vanschuppenmakelaars.nl



### Ditters Makelaars Veenendaal

Einsteinstraat 50  
3902 HN Veenendaal  
0318 - 52 99 68  
nieuwbouw@ditters.nl  
www.ditters.nl

## Ontwikkeling en bouw



www.latei.nl



www.keldermanbouw.nl

## Architect



www.janbloemendal.nl

## Disclaimer

De afbeeldingen in deze brochure van de woningen in het project Radiks zijn geen foto's maar impressies. Ook de sfeerplattegronden zijn bedoeld om u een indruk te geven van de mogelijkheden. In sommige impressies en sfeerplattegronden zijn opties verwerkt. De verkooptekeningen die u krijgt bij de koop van de woning zijn de contractstukken.

Deze brochure is gedrukt op Cocoon Offset, een papier-soort die voor 100% uit post-consumer gerecycled materiaal bestaat. De drukkerij is FSC®-gecertificeerd.





**RADIKS.NL**