

Optietekeningen

Nieuwbouw 21 woningen Groenpoort Veenendaal

Algemeen / disclaimer

Deze verkooptekening geeft een goed beeld van de woningen. De genoemde maten zijn circa maten. Indien de maatvoering tussen wanden en verdiepingen wordt aangegeven, is daarbij nog geen rekening gehouden met enige wandafwerking c.q. plafondafwerkingen zoals bijvoorbeeld stucwerk, tegelwerk en maattoleranties. In verband met de nauwkeurige uitwerking van de details, constructies, maatvoering materialen, e.d. kunnen er afwijkingen ontstaan in de maatvoering. Deze afwijkingen geven geen aanleiding tot verrekening. Aan in de tekening gemeten maatvoering kunnen geen rechten worden ontleend.

Maatvoering op deze tekening is onder voorbehoud van kleine wijzigingen tijdens de uitvoering en exclusief wandafwerking.

De aangegeven positie van de aansluitpunten in schakelaars is onder voorbehoud van kleine wijzigingen tijdens de uitvoering.

De aangegeven positie van de installaties en afzuigpunten is onder voorbehoud van kleine wijzigingen tijdens de uitvoering.

De op tekening aangegeven huishoudelijke apparaten zoals wasmachine, losse kasten, keuken en meubilair etc. behoren niet tot de levering van Kelderman Bouw.

Inbraakwerendheid hang- en sluitwerk ramen en deuren voldoen aan weerstandsklasse 2.

Voor kleuren en materiaalspecificaties wordt verwezen naar de technische omschrijving en kleuren- en materiaalstaat.

Renvooi Bouwkundig

	metselwerk		verdelersymbol	verdelersymbol	verdelersymbol
	isolatie		meterkast		
	kalkzandsteen		MV unit met WTW		
	beton prefab		opstelplaats wasmachine, vaatwasser, wasdroger		
	beton in het werk gestort		standleiding hemelwaterafvoer		
	binnenwand		elektrische radiator		
	binnenwand (geluidreducerend)		vloerverwarming		
	dekvloer				
	binnendeurkozijn				
	binnendeurkozijn zonder bovenlicht				
	MV afzuigpunt				
	MV toevoerpunt				

Renvooi (brand)Veiligheid

	optische rookmelder volgens NEN2555
--	-------------------------------------

Afkortingen

AK	afzuigkap	PV	omvormer PV-panelen
BOI	boiler	RAD	radiator
C02	C02 sensor	SL	standleiding
CO	combi-oven	VV	verdelersymbol
Th	thermostaat	WTW	mechanische ventilatie met warmterugwinning
KT	kooktoestel	KK	koelkast
VW	vaatwasser	WM	wasmachine
MSK	muskast	SV	aansluitpunt t.b.v. afleverstadsverwarming
VMK	dwergvleermuskast	GZK	gierzwaluwkast

Renvooi Elektra

	schakelaar enkel		datapunt dubbel
	schakelaar enkel dimmer		aansluitpunt onbedraad
	schakelaar enkel spatwaterdicht		aansluitpunt bedraad
	schakelaar kruis		aansluitpunt wifi
	schakelaar serie		aansluitpunt
	schakelaar serie dimmer		aansluitpunt 2 fase
	schakelaar wissel		aansluitpunt 3 fase
	schakelaar wissel 2-polig		aarde
	schakelaar wissel spatwaterdicht		aardmat
	schakelaar zonwering		lichtpunt met armatuur
	wandcontactdoos		lichtpunt met armatuur spatwaterdicht
	wandcontactdoos waterdicht		centraaldoos
	wandcontactdoos 2-voudig		lichtpunt zonder armatuur
	wandcontactdoos 2-voudig verticaal		noodverlichtings armatuur
	wandcontactdoos 2 fase		wandlichtpunt met armatuur
	wandcontactdoos 3 fase		wandlichtpunt zonder armatuur
	datapunt enkel		

Renvooi Communicatie

	beldrukker		belontvanger
--	------------	--	--------------

Situatietekening



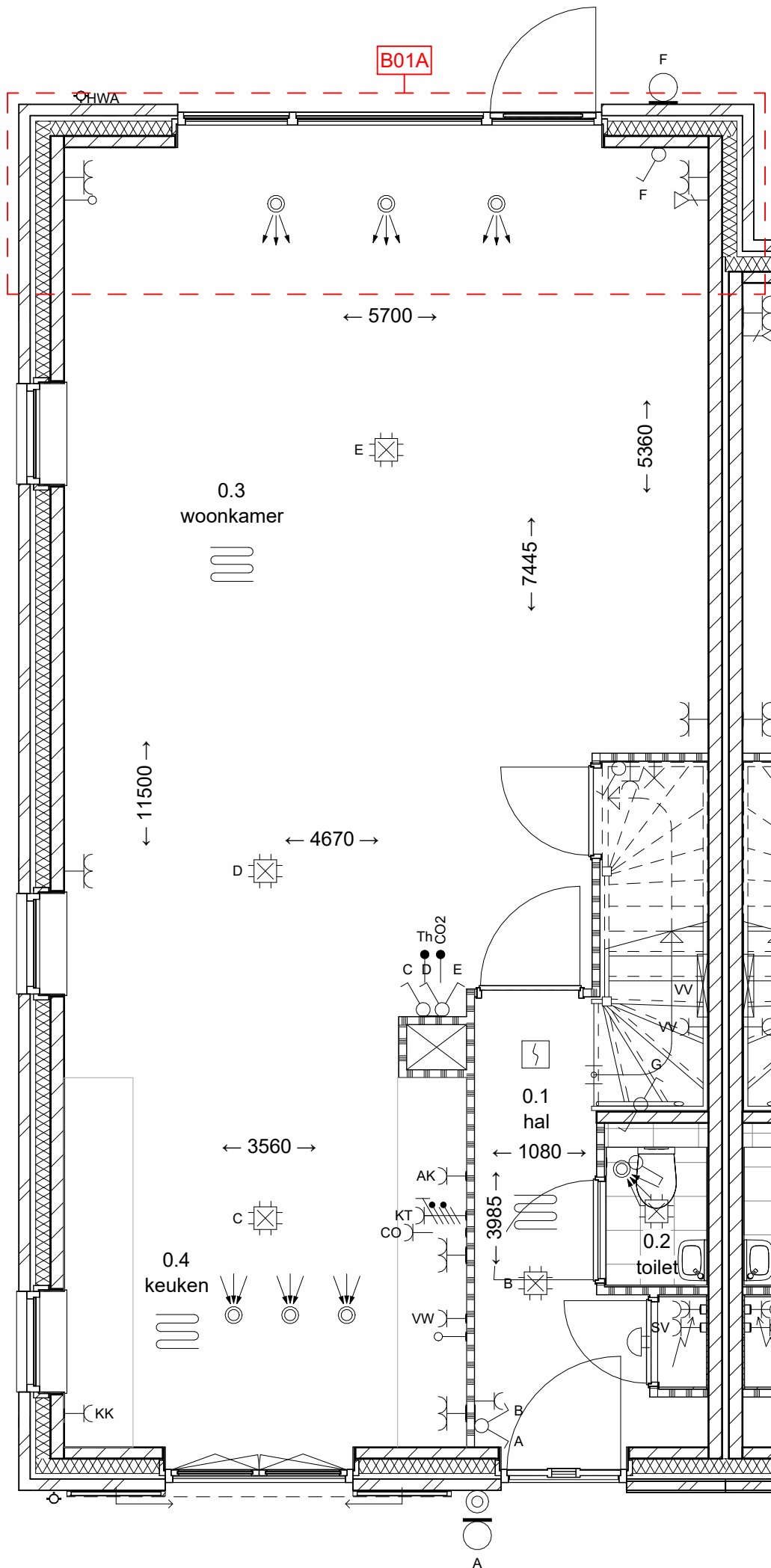
Project: 21 woningen Groenpoort Veenendaal
Architect: Jan Bloemendal Architecten
Ontwikkelaar: LATEI
Onderwerp: Voorblad
Schaal:
Datum: 2024-04-15
Bladnr.: VK-2040



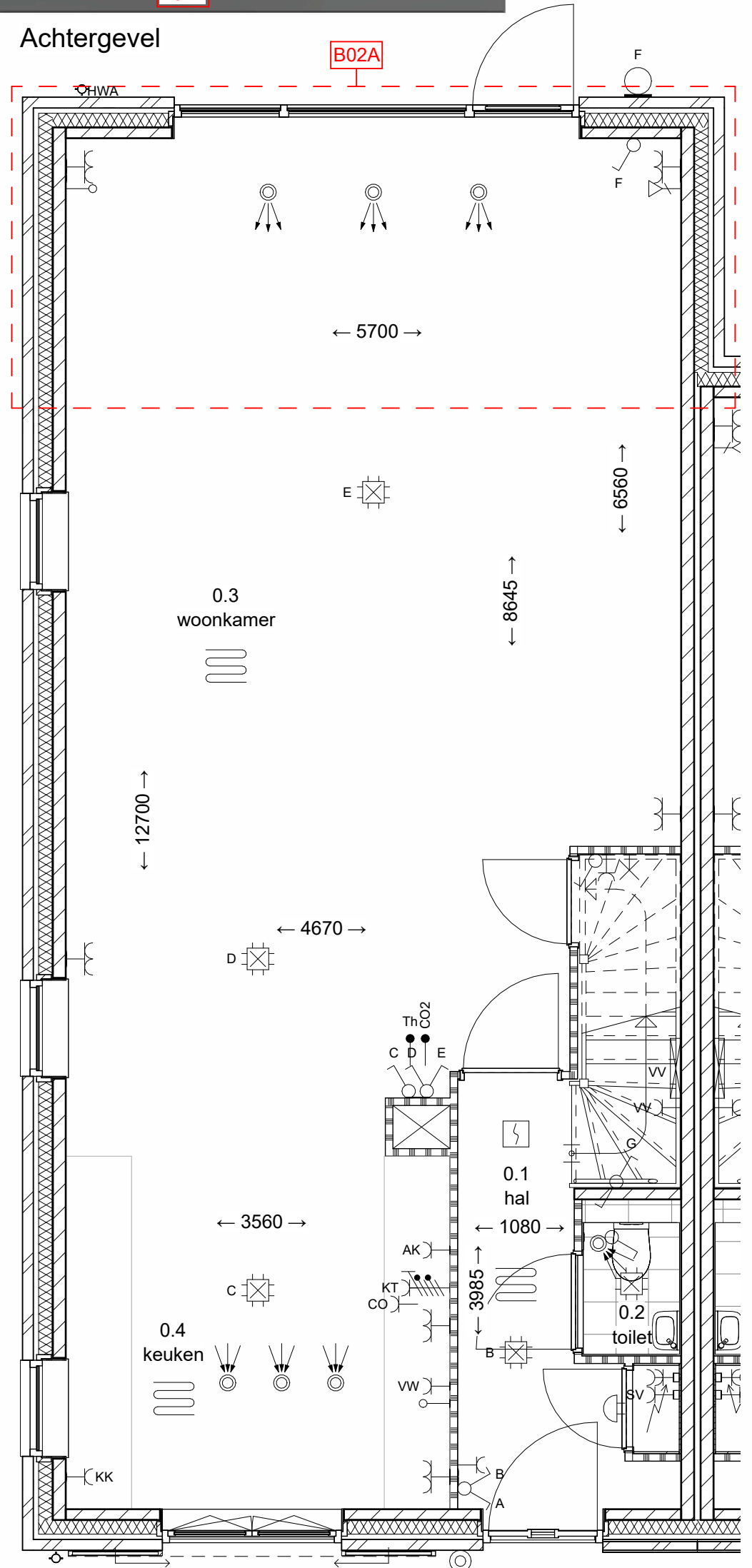
Achtergevel



Achtergevel



Begane grond



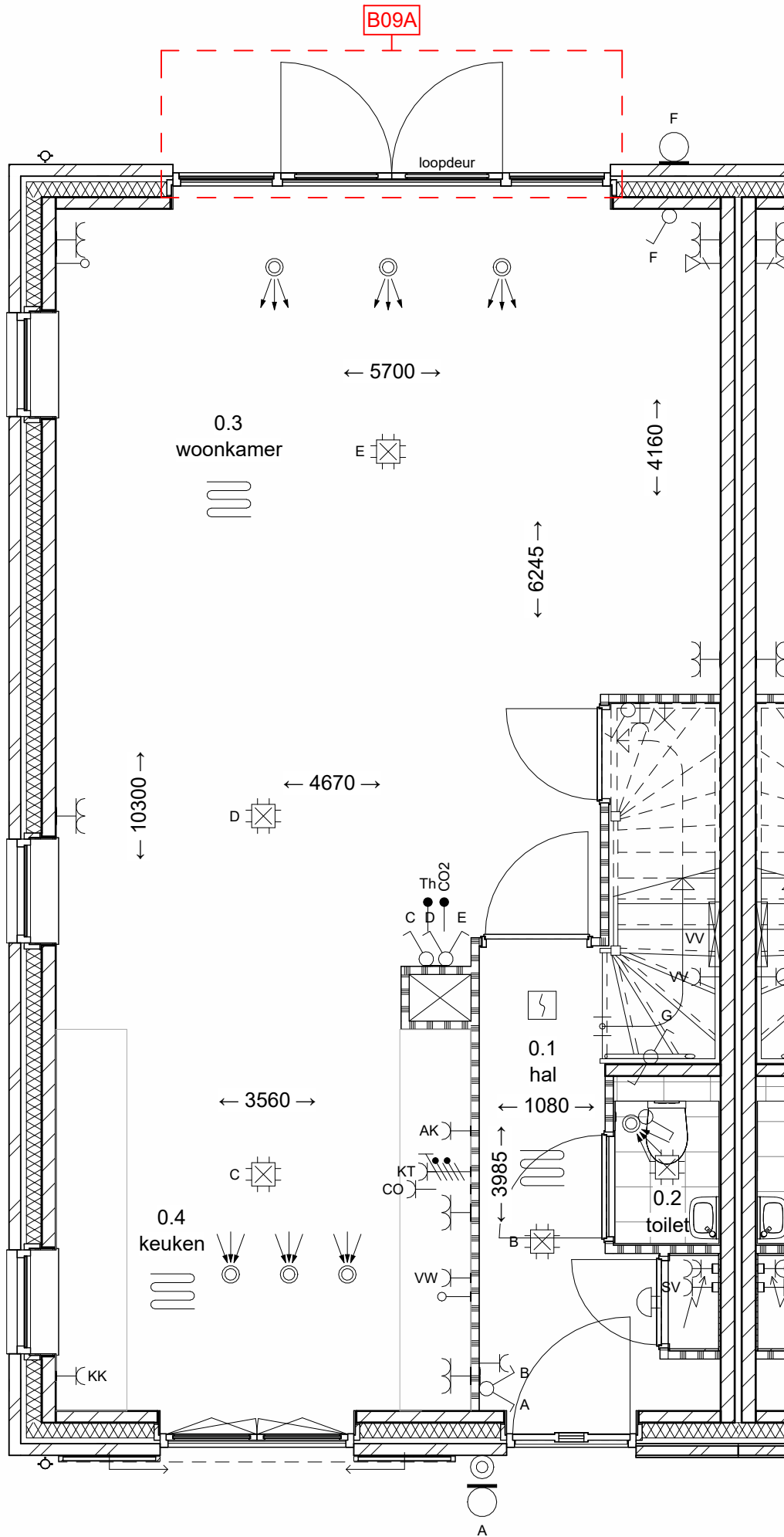
Project: 21 woningen Groenpoort Veenendaal
 Architect: Jan Bloemendal Architecten
 Ontwikkelaar: LATEI
 Onderwerp: Optietekeningen bnr. 10-13
 Schaal: 1 : 50 / 1 : 100
 Datum: 2024-04-15
 Bladnr.: VK-2041



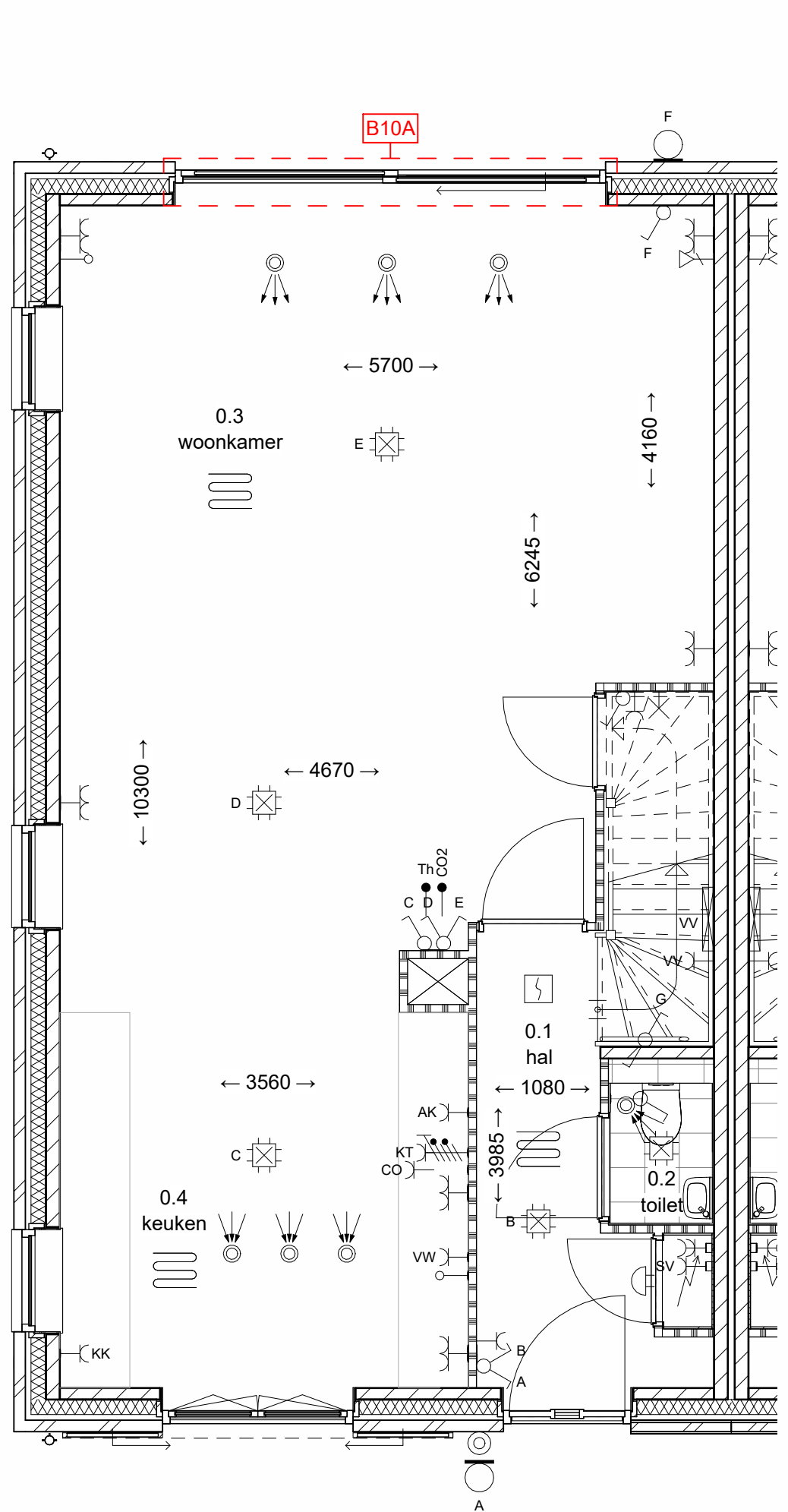
Achtergevel



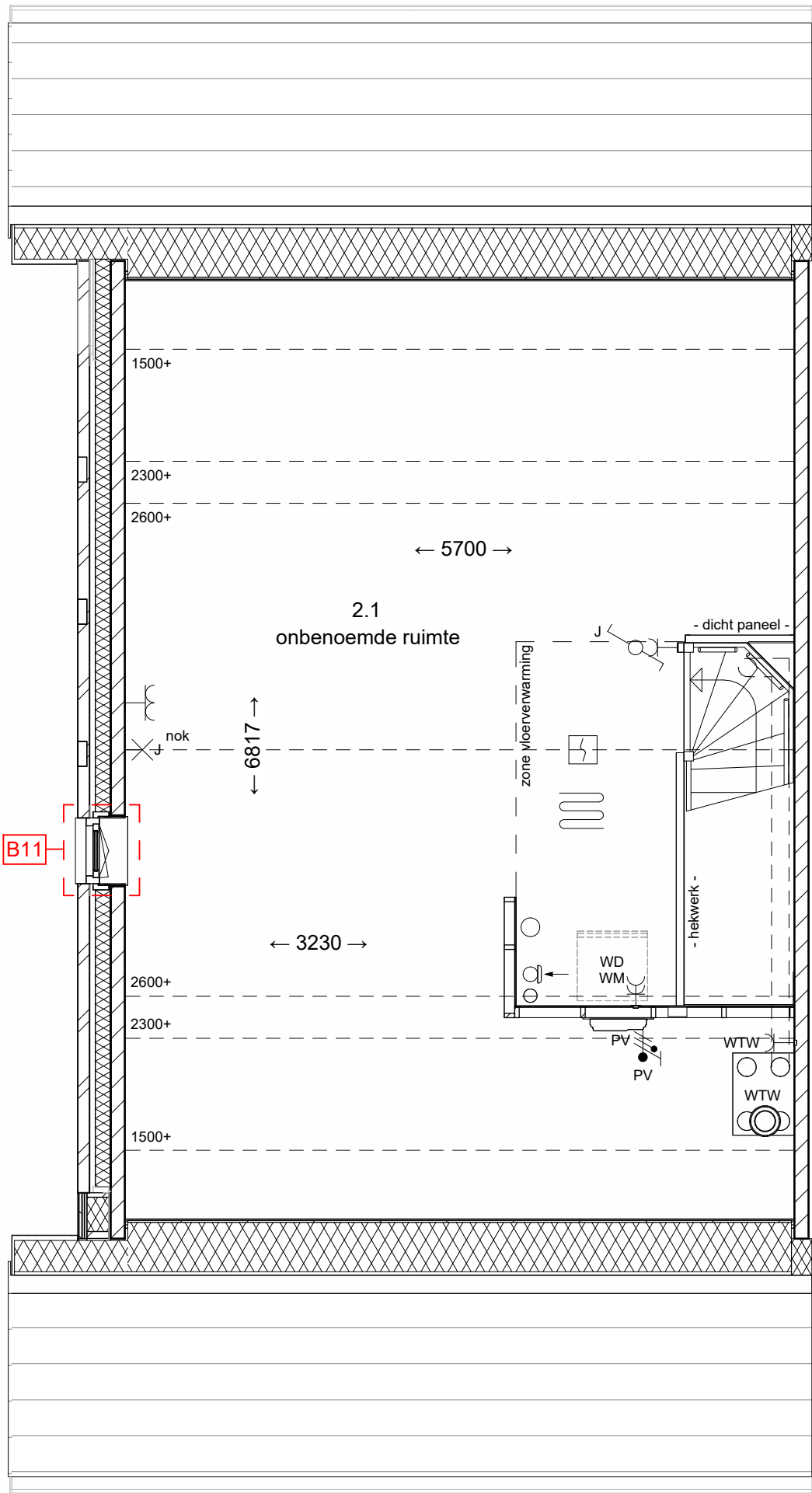
Achtergevel



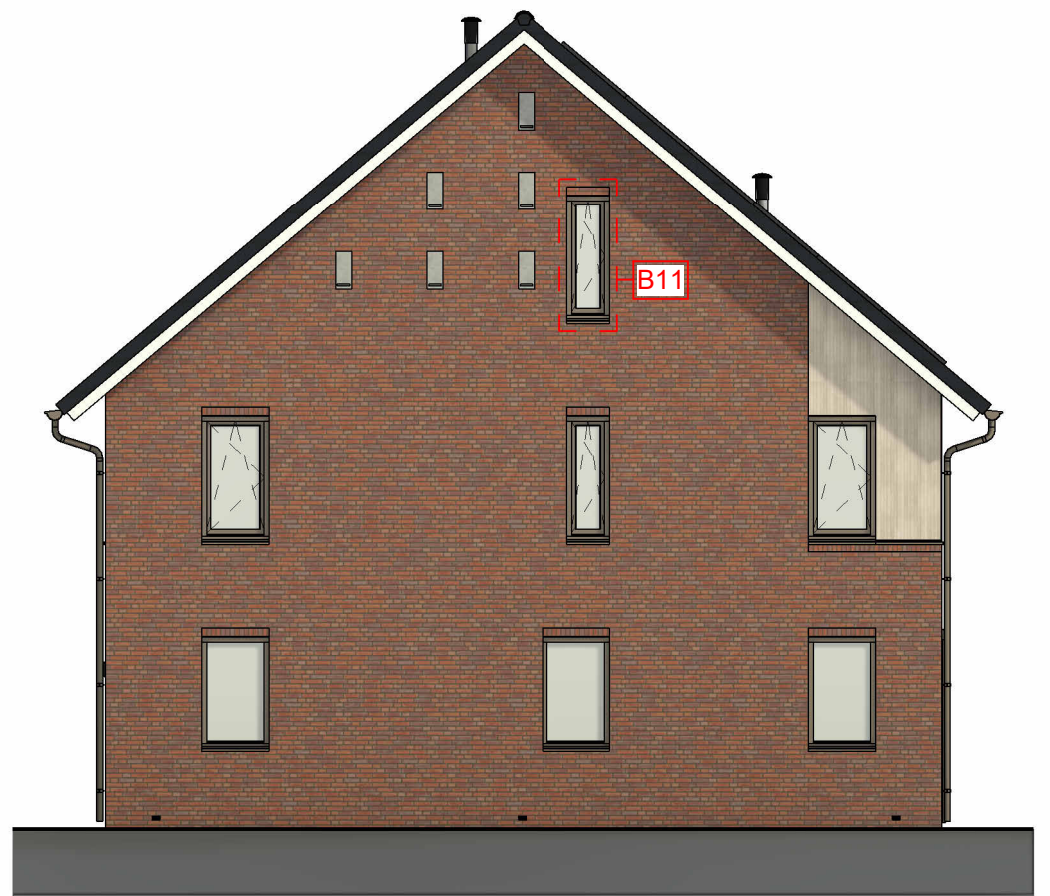
Begane grond



Project: 21 woningen Groenpoort Veenendaal
 Architect: Jan Bloemendal Architecten
 Ontwikkelaar: LATEI
 Onderwerp: Optietekeningen bnr. 10-13
 Schaal: 1 : 50 / 1 : 100
 Datum: 2024-04-15
 Bladnr.: VK-2042



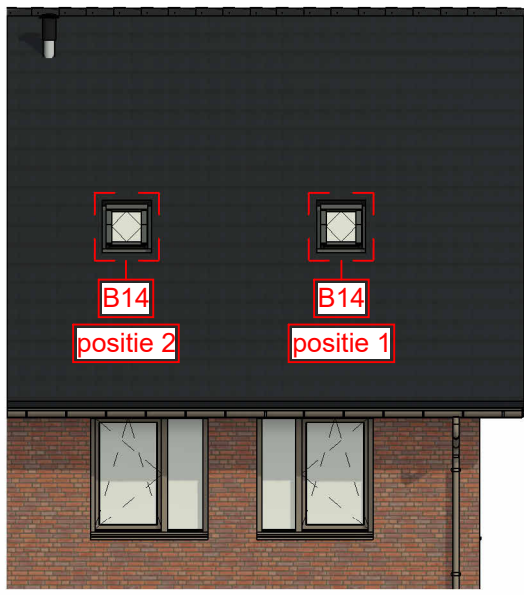
Tweede verdieping



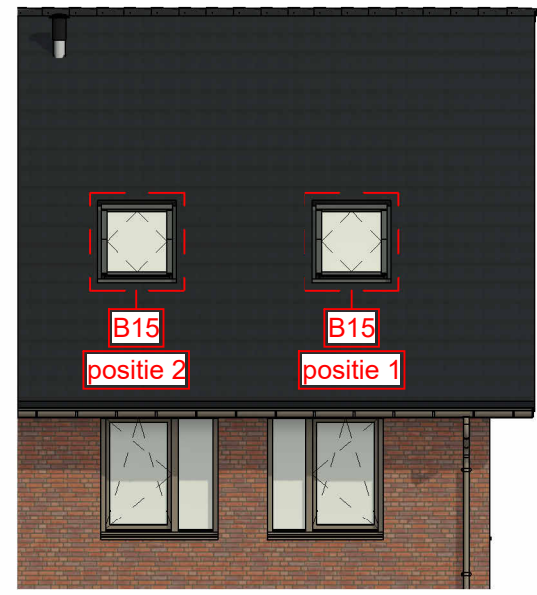
Linkergevel



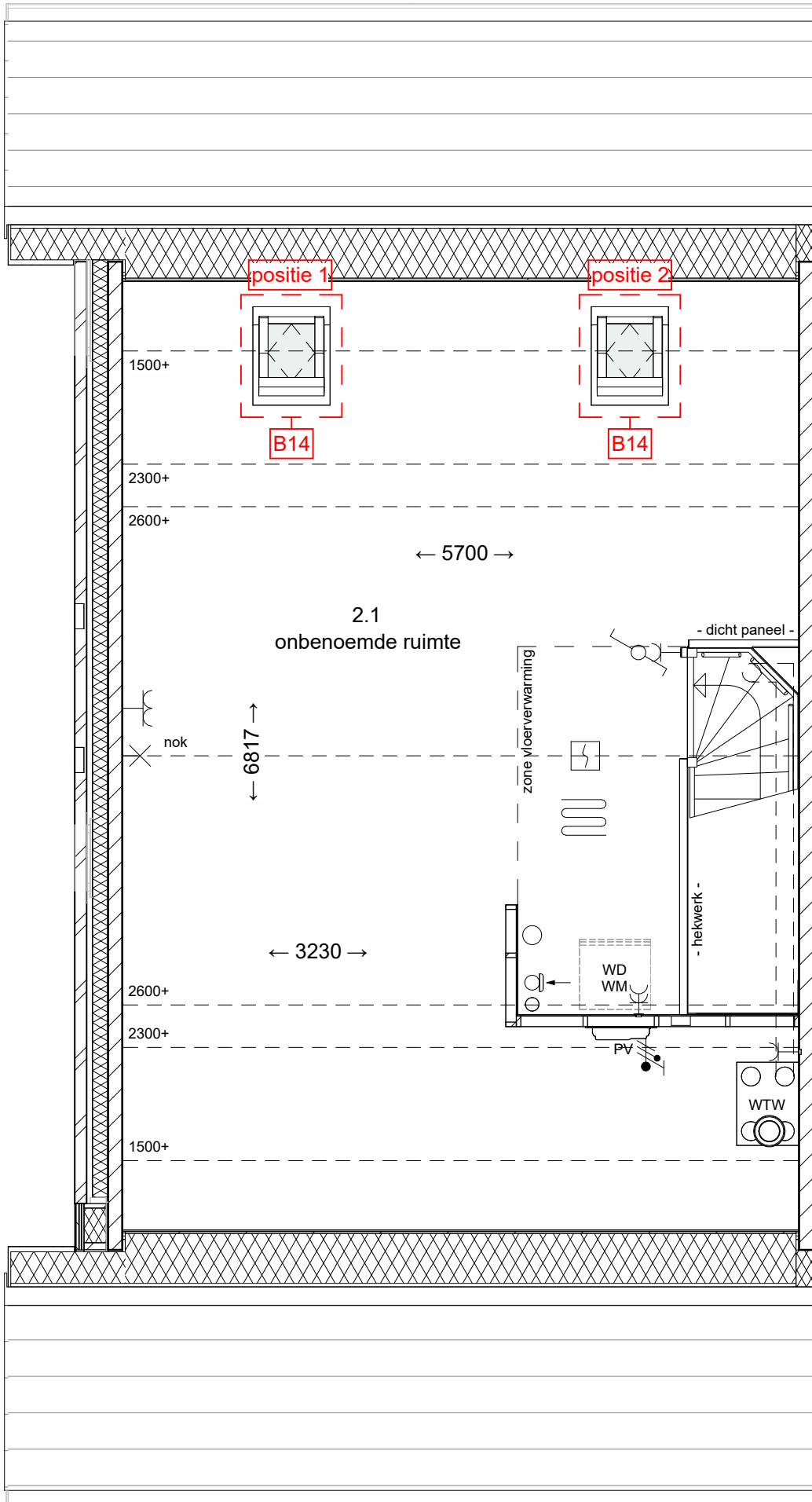
Project: 21 woningen Groenpoort Veenendaal
 Architect: Jan Bloemendal Architecten
 Ontwikkelaar: LATEI
 Onderwerp: Optietekeningen bnr. 10-13
 Schaal: 1 : 50 / 1 : 100
 Datum: 2024-04-15
 Bladnr.: VK-2043



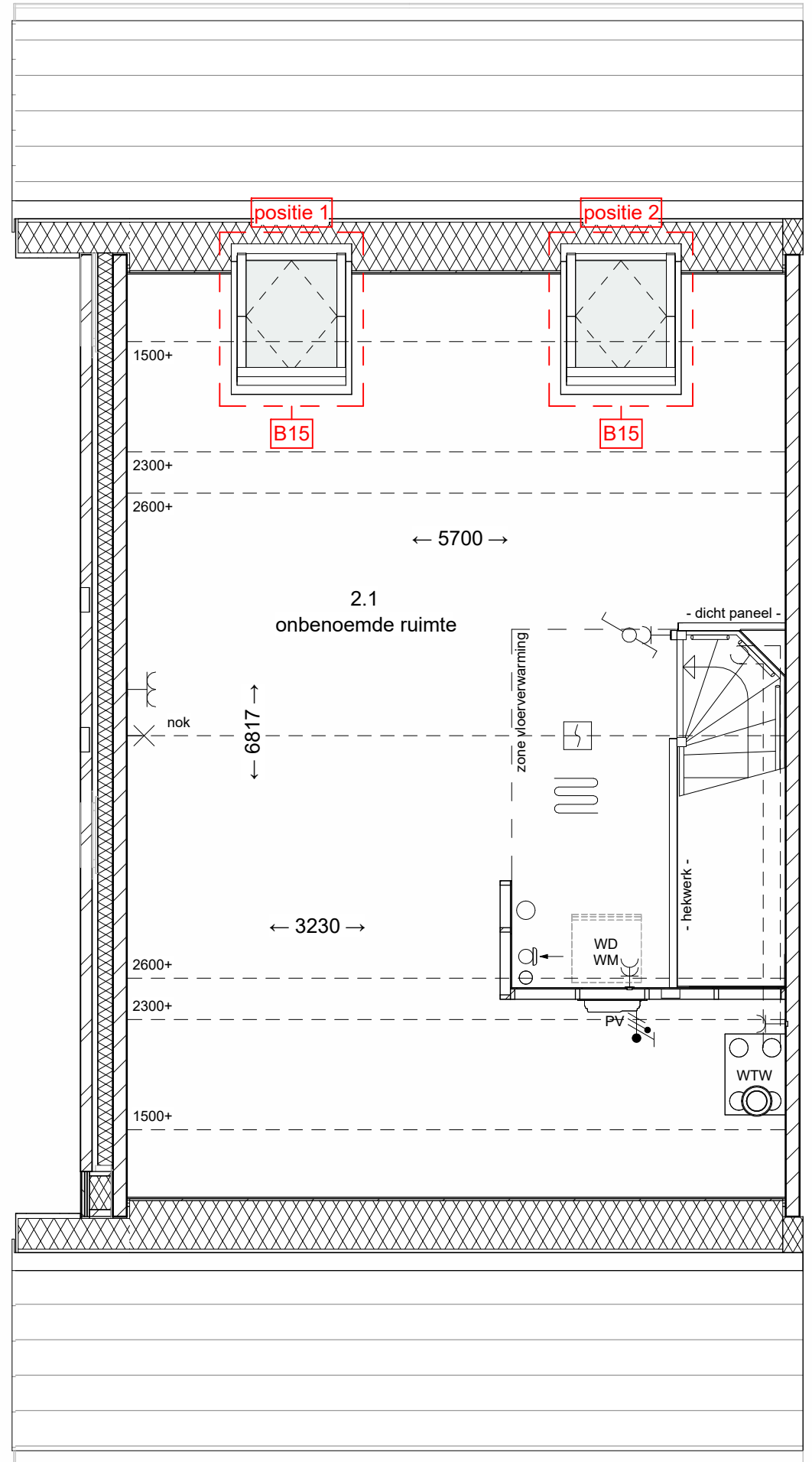
Achtergevel



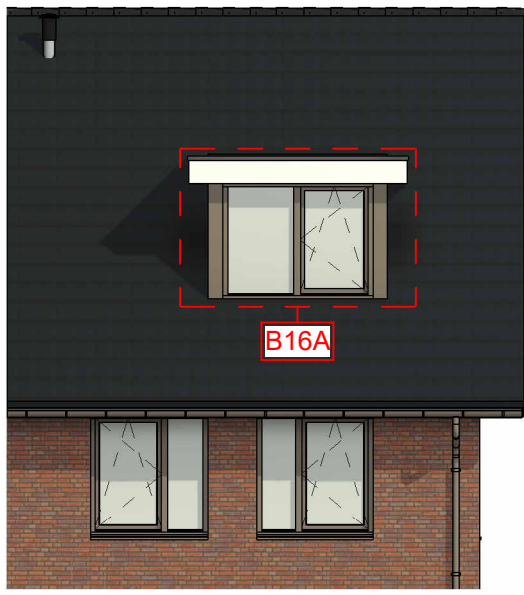
Achtergevel



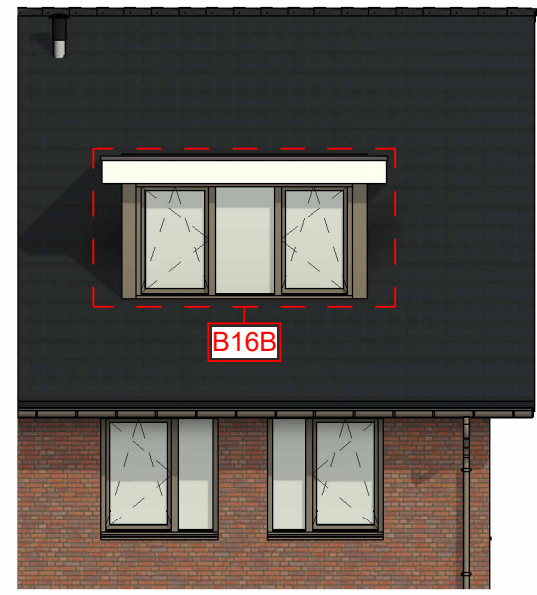
Tweede verdieping



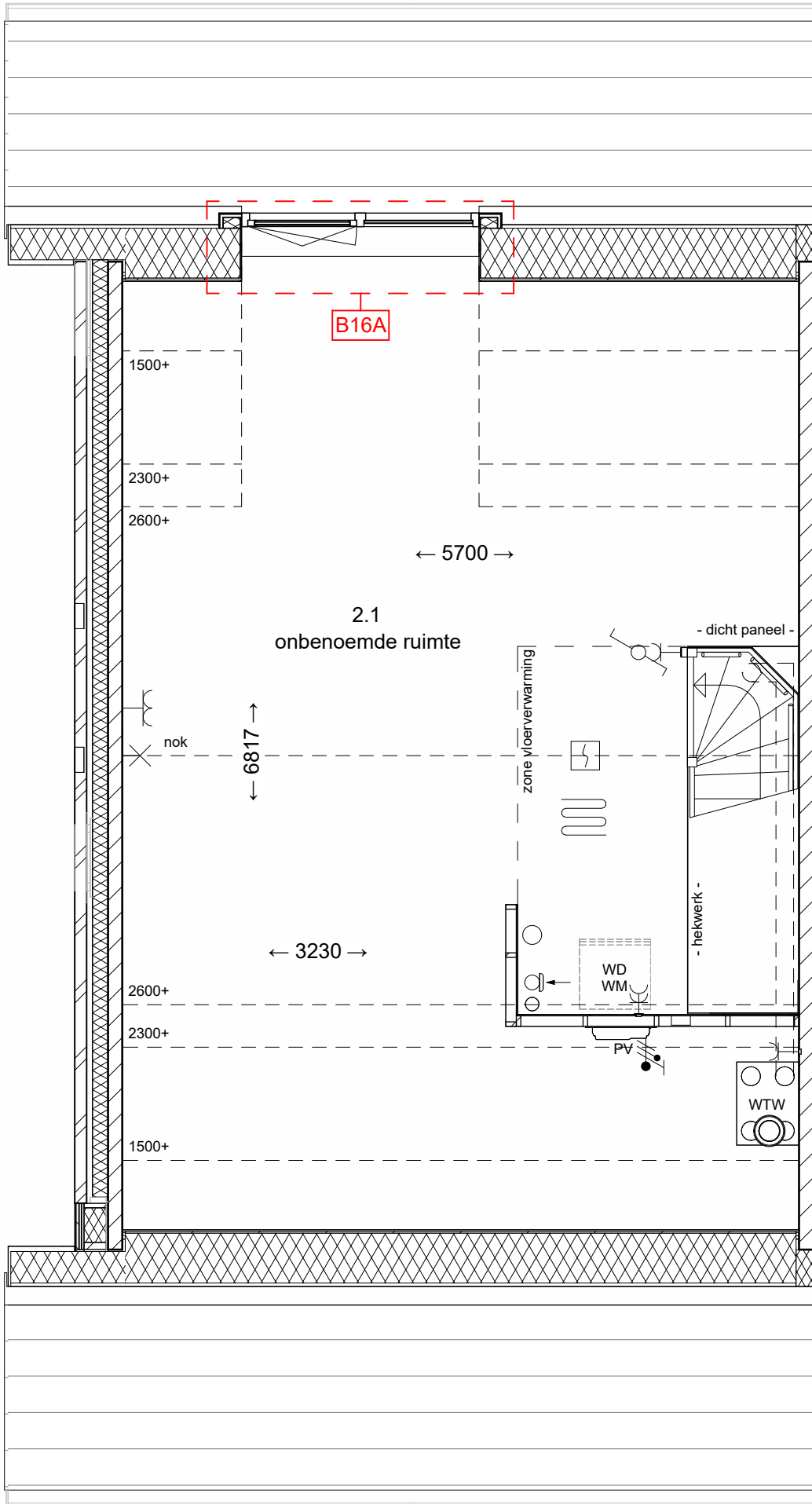
Project: 21 woningen Groenpoort Veenendaal
 Architect: Jan Bloemendal Architecten
 Ontwikkelaar: LATEI
 Onderwerp: Optietekeningen bnr. 10-13
 Schaal: 1 : 50 / 1 : 100
 Datum: 2024-04-15
 Bladnr.: VK-2044



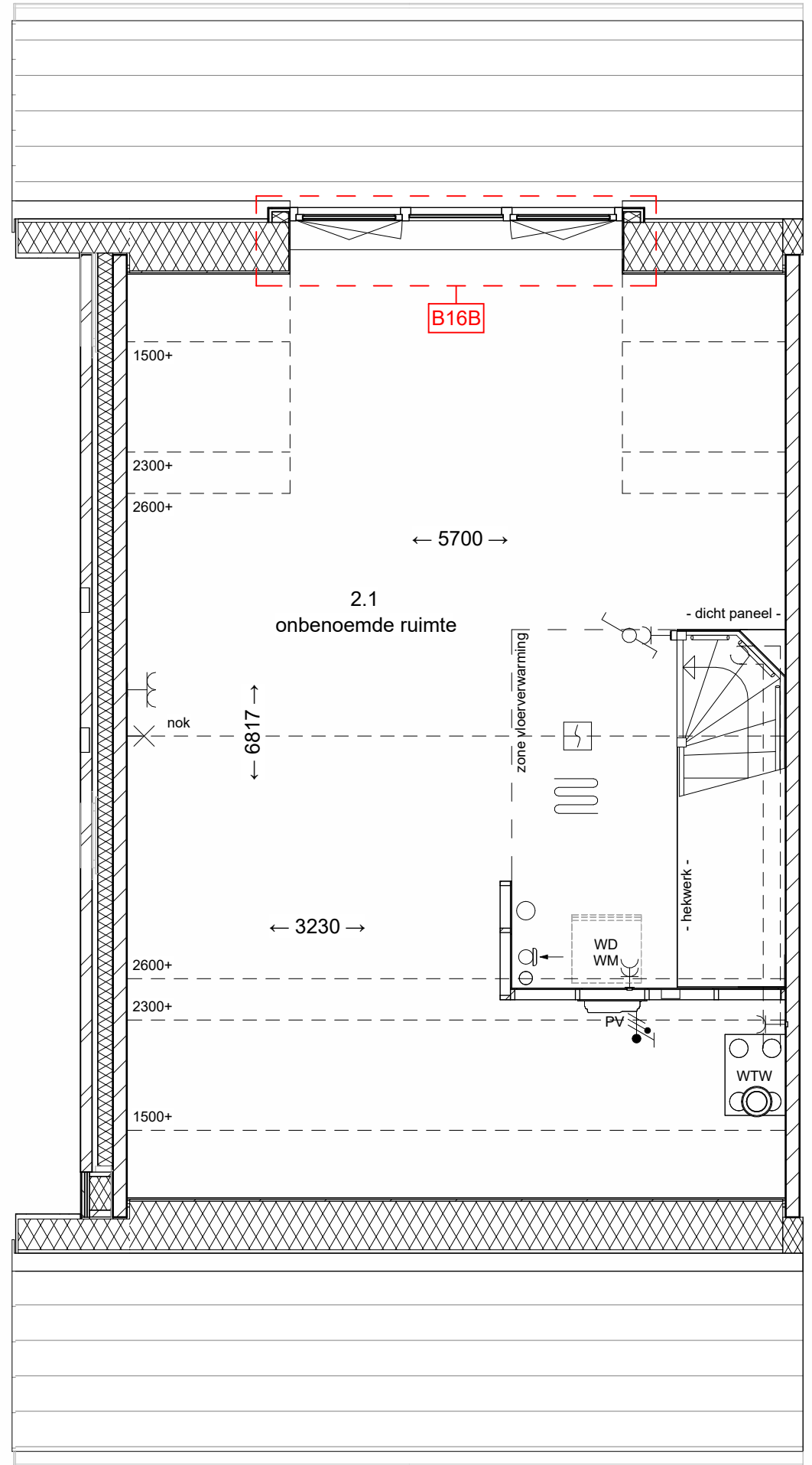
Achtergevel



Achtergevel



Tweede verdieping



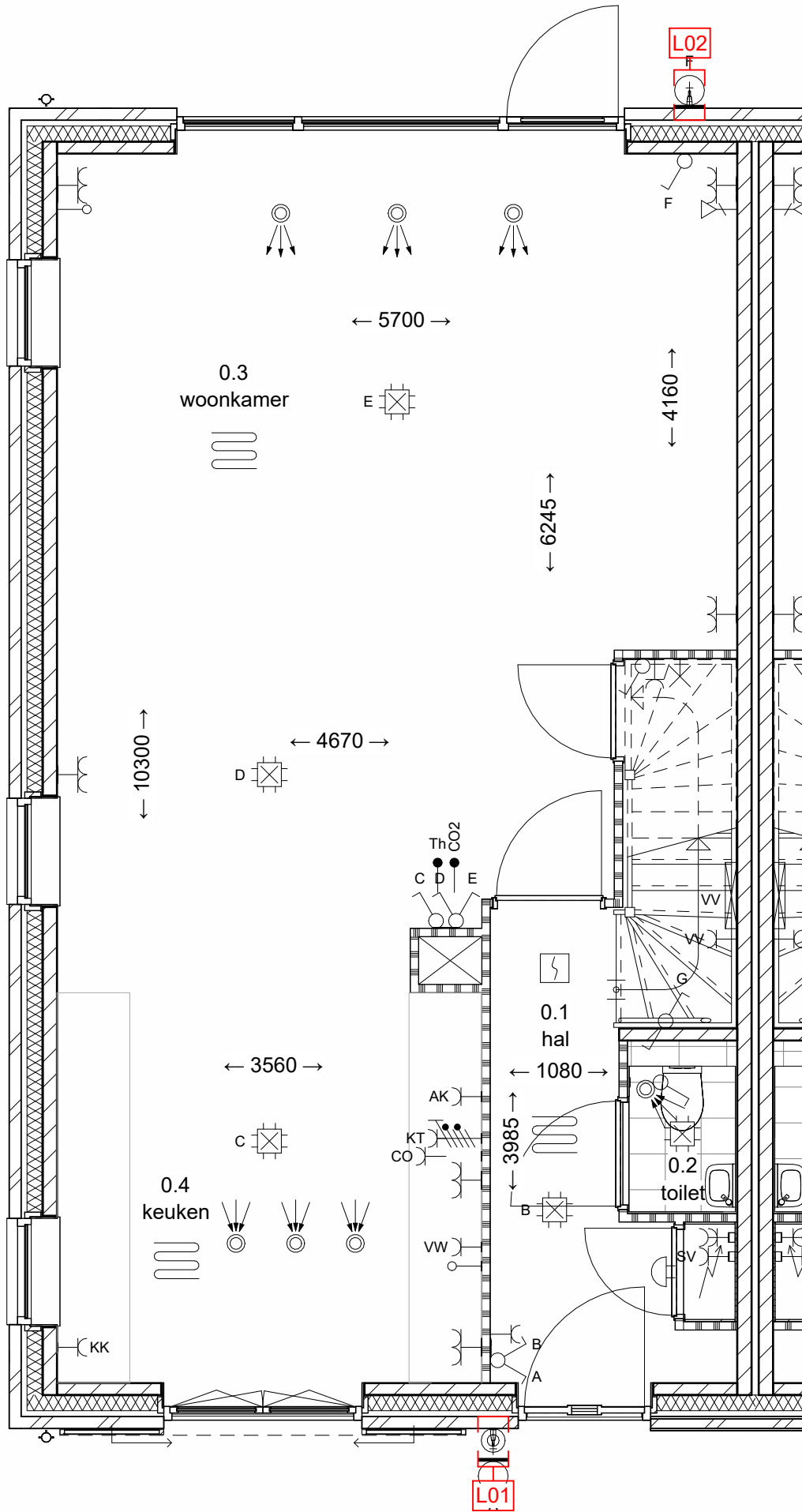
Project: 21 woningen Groenpoort Veenendaal
 Architect: Jan Bloemendal Architecten
 Ontwikkelaar: LATEI
 Onderwerp: Optietekeningen bnr. 10-13
 Schaal: 1 : 50 / 1 : 100
 Datum: 2024-04-15
 Bladnr.: VK-2045



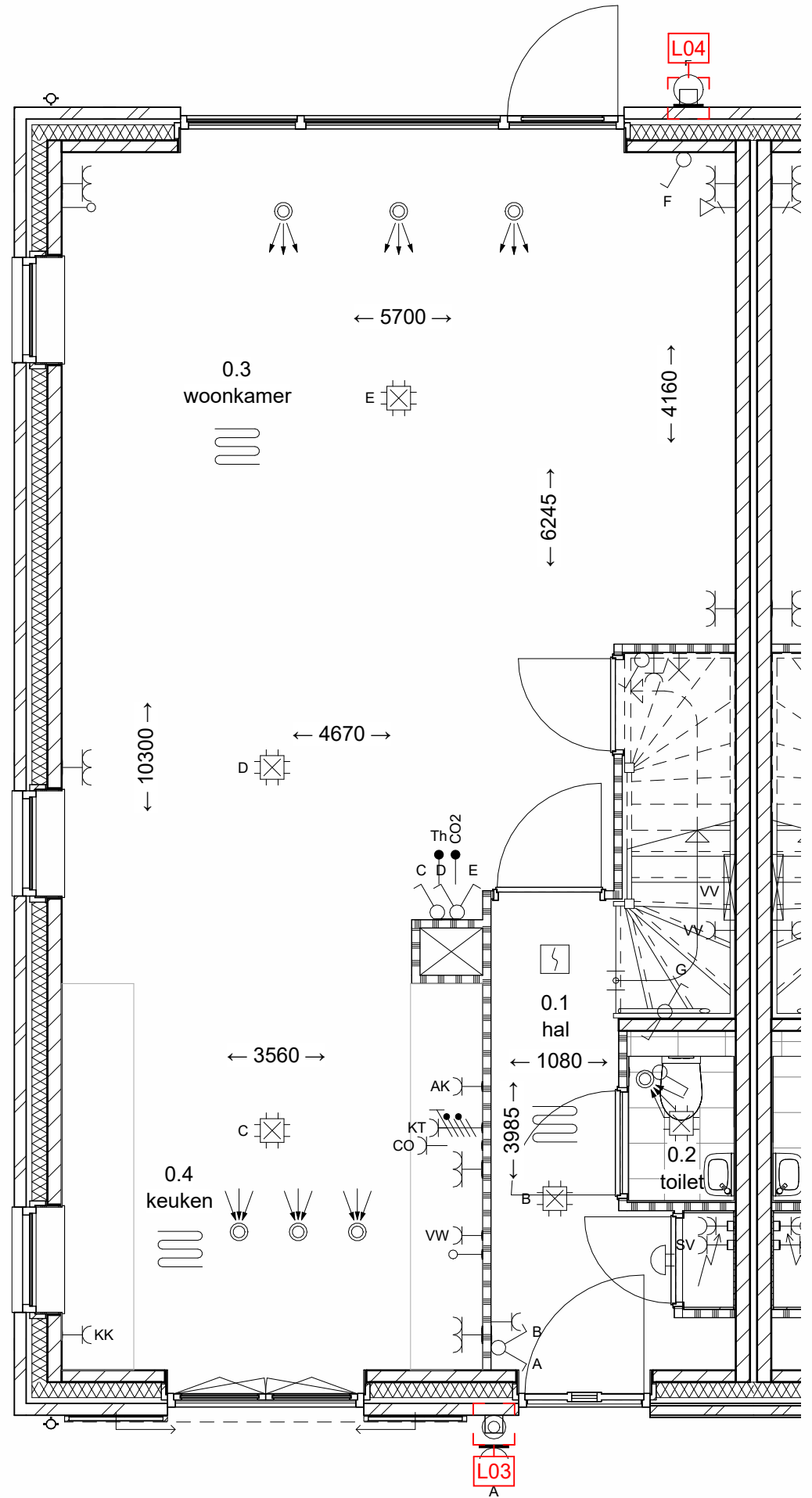
Voorgevel



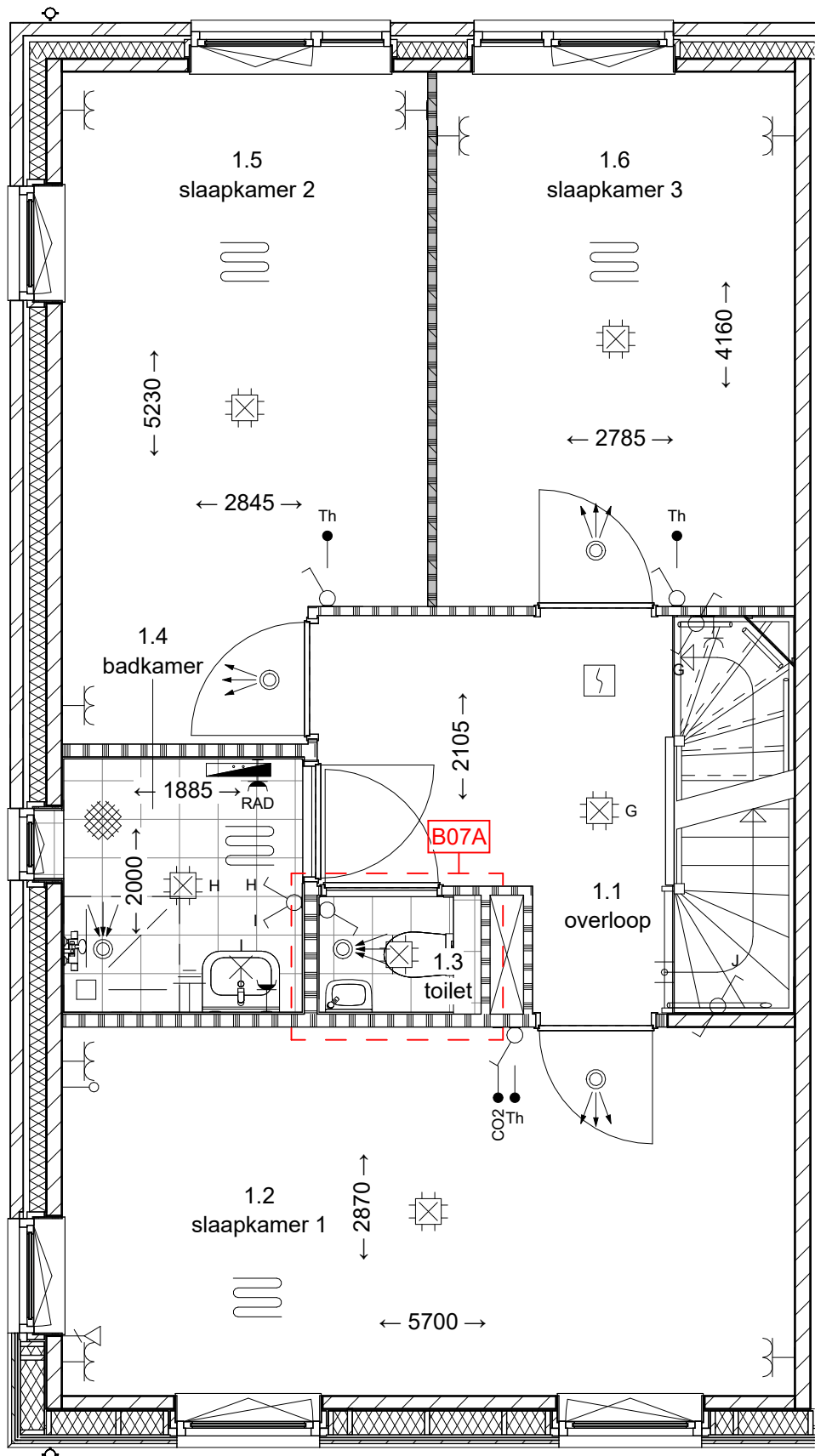
Achtergevel



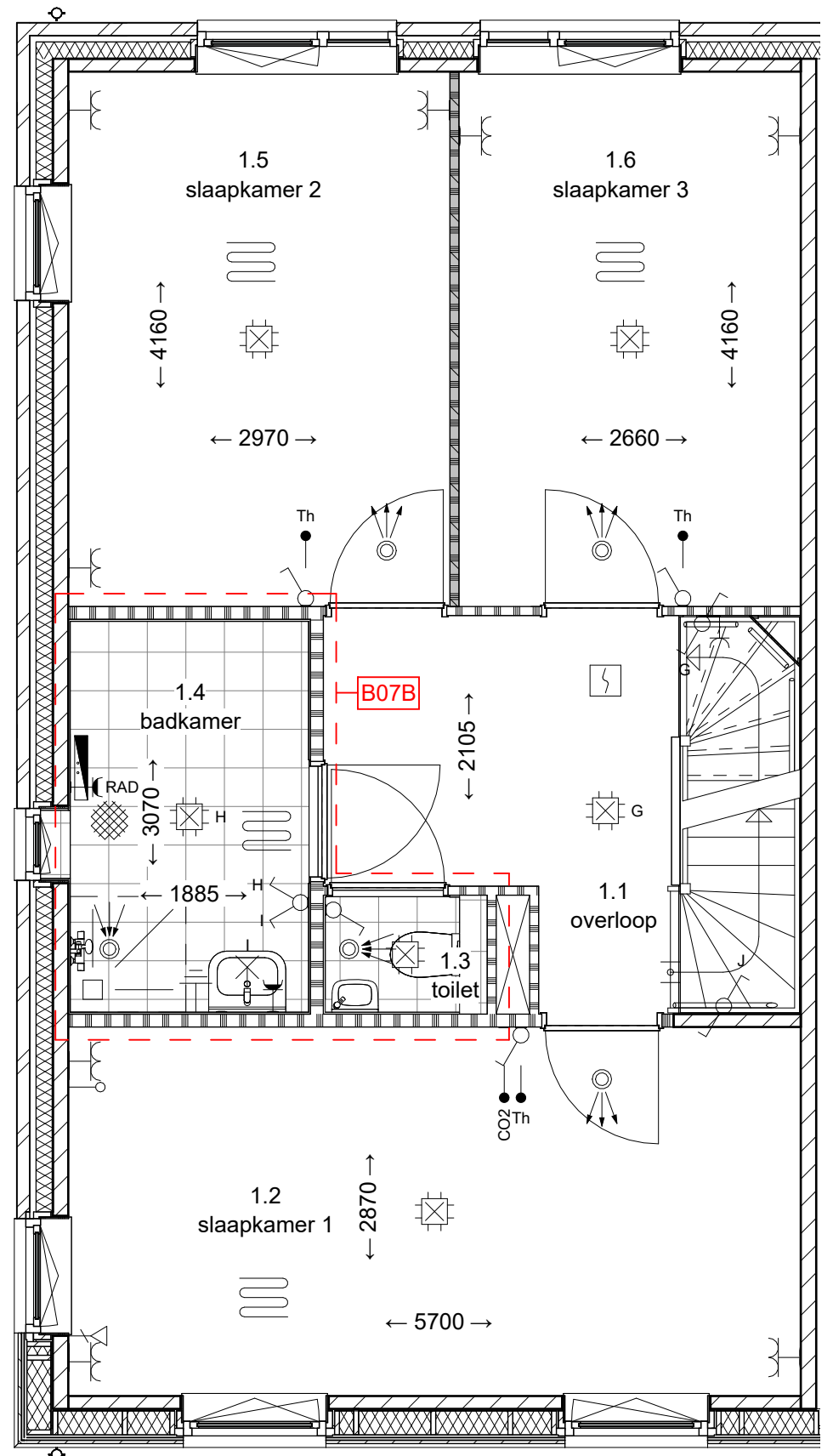
Begane grond



Project: 21 woningen Groenpoort Veenendaal
 Architect: Jan Bloemendal Architecten
 Ontwikkelaar: LATEI
 Onderwerp: Optietekeningen bnr. 10-13
 Schaal: 1 : 50 / 1 : 100
 Datum: 2024-04-15
 Bladnr.: VK-2046



Eerste verdieping



Eerste verdieping



Project: 21 woningen Groenpoort Veenendaal
 Architect: Jan Bloemendal Architecten
 Ontwikkelaar: LATEI
 Onderwerp: Optietekeningen bnr. 10-13
 Schaal: 1 : 50 / 1 : 100
 Datum: 2024-04-15
 Bladnr.: VK-2047

