

# Optietekeningen

## Nieuwbouw 21 woningen Groenpoort Veenendaal

### Algemeen / disclaimer

Deze verkooptekening geeft een goed beeld van de woningen. De genoemde maten zijn circa maten. Indien de maatvoering tussen wanden en verdiepingen wordt aangegeven, is daarbij nog geen rekening gehouden met enige wandafwerking c.q. plafondafwerkingen zoals bijvoorbeeld stucwerk, tegelwerk en maattoleranties. In verband met de nauwkeurige uitwerking van de details, constructies, maatvoering materialen, e.d. kunnen er afwijkingen ontstaan in de maatvoering. Deze afwijkingen geven geen aanleiding tot verrekening. Aan in de tekening gemeten maatvoering kunnen geen rechten worden ontleend.

Maatvoering op deze tekening is onder voorbehoud van kleine wijzigingen tijdens de uitvoering en exclusief wandafwerking.

De aangegeven positie van de aansluitpunten in schakelaars is onder voorbehoud van kleine wijzigingen tijdens de uitvoering.

De aangegeven positie van de installaties en afzuigpunten is onder voorbehoud van kleine wijzigingen tijdens de uitvoering.

De op tekening aangegeven huishoudelijke apparaten zoals wasmachine, losse kasten, keuken en meubilair etc. behoren niet tot de levering van Kelderman Bouw.

Inbraakwerendheid hang- en sluitwerk ramen en deuren voldoen aan weerstandsklasse 2.

Voor kleuren en materiaalspecificaties wordt verwezen naar de technische omschrijving en kleuren- en materiaalstaat.

### Renvooi Bouwkundig

	metselwerk		verdelervloerverwarming
	isolatie		meterkast
	kalkzandsteen		MV unit met WTW
	beton prefab		opstelplaats wasmachine, vaatwasser, wasdroger
	beton in het werk gestort		standleiding hemelwaterafvoer
	binnenwand		elektrische radiator
	binnenwand (geluidreducerend)		vloerverwarming
	dekvloer		
	binnendeurkozijn		
	binnendeurkozijn zonder bovenlicht		
	MV afzuigpunt		
	MV toevoerpunt		

### Renvooi (brand)Veiligheid

optische rookmelder volgens NEN2555

### Afkortingen

AK	afzuigkap	PV	omvormer PV-panels
BOI	boiler	RAD	radiator
C02	C02 sensor	SL	standleiding
CO	combi-oven	VV	verdelervloerverwarming
Th	thermostaat	WTW	mechanische ventilatie met warmteterugwinning
KT	kooktoestel	KK	koelkast
VW	vaatwasser	WM	wasmachine
MSK	muskast	SV	aansluitpunt t.b.v. afgeverset stadsverwarming
VMK	dwergvleermuskast	GZK	gierzwaluwkast

### Renvooi Elektra

	schakelaar enkel		datapunt dubbel
	schakelaar enkel dimmer		aansluitpunt onbedraad
	schakelaar enkel spatwaterdicht		aansluitpunt bedraad
	schakelaar kruis		aansluitpunt wifi
	schakelaar serie		aansluitpunt
	schakelaar serie dimmer		aansluitpunt 2 fase
	schakelaar wissel		aansluitpunt 3 fase
	schakelaar wissel 2-polig		aarde
	schakelaar wissel spatwaterdicht		aardmat
	schakelaar zonwering		lichtpunt met armatuur
	wandcontactdoos		lichtpunt met armatuur spatwaterdicht
	wandcontactdoos waterdicht		centraaldoos
	wandcontactdoos 2-voudig		lichtpunt zonder armatuur
	wandcontactdoos 2-voudig verticaal		noodverlichtings armatuur
	wandcontactdoos 2 fase		wandlichtpunt met armatuur
	wandcontactdoos 3 fase		wandlichtpunt zonder armatuur
	datapunt enkel		

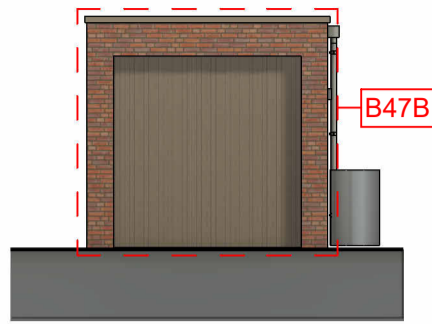
### Renvooi Communicatie

beldrukker belontvanger

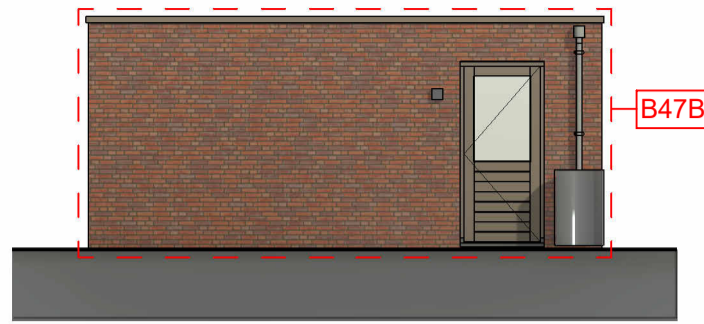
### Situatietekening



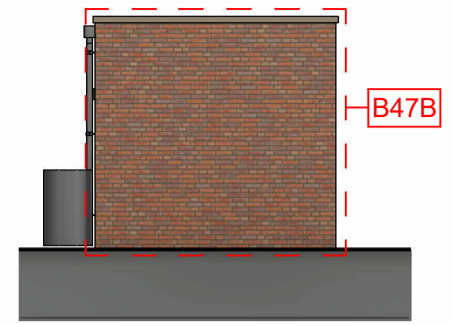
Project: 21 woningen Groenpoort Veenendaal  
Architect: Jan Bloemendal Architecten  
Ontwikkelaar: LATEI  
Onderwerp: Voorblad  
Schaal:  
Datum: 2024-03-25  
Bladnr.: VK-2100



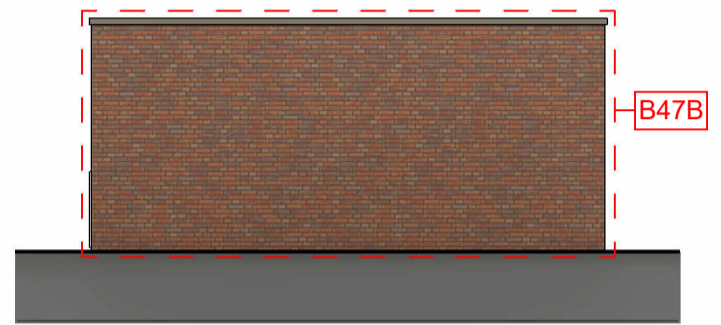
Voorgevel



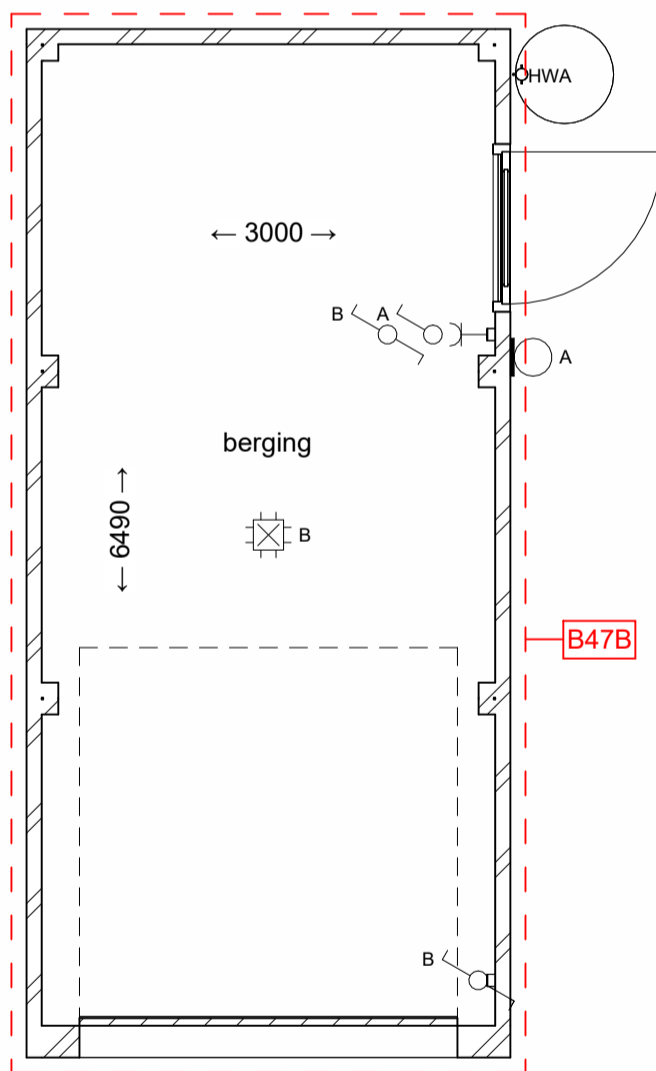
Rechtergevel



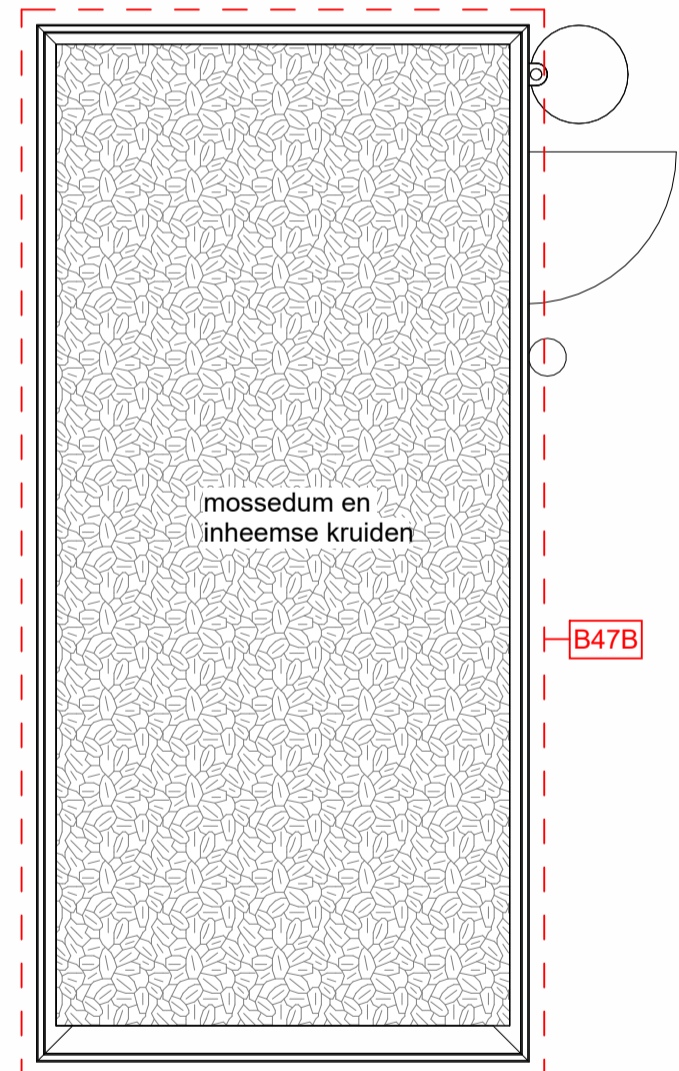
Achtergevel



Linkergevel



Begane grond

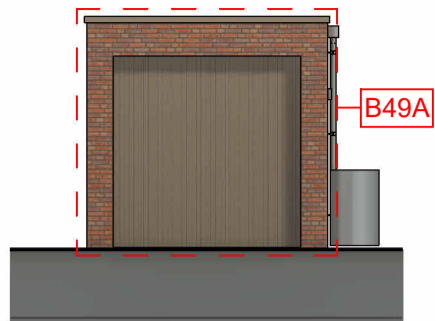


Dakaanzicht

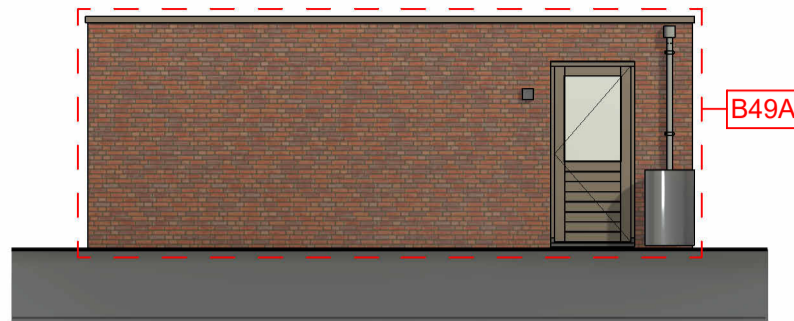
Niet van toepassing voor bouwnummer 13



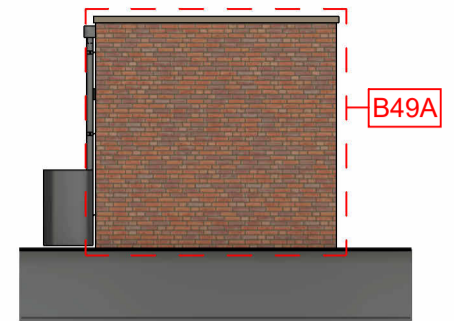
Project: 21 woningen Groenpoort Veenendaal  
Architect: Jan Bloemendal Architecten  
Ontwikkelaar: LATEI  
Onderwerp: Optietekeningen bnr. 1, 5, 10 t/m 12  
Schaal: 1 : 50 / 1 : 100  
Datum: 2024-03-25  
Bladnr.: VK-2101



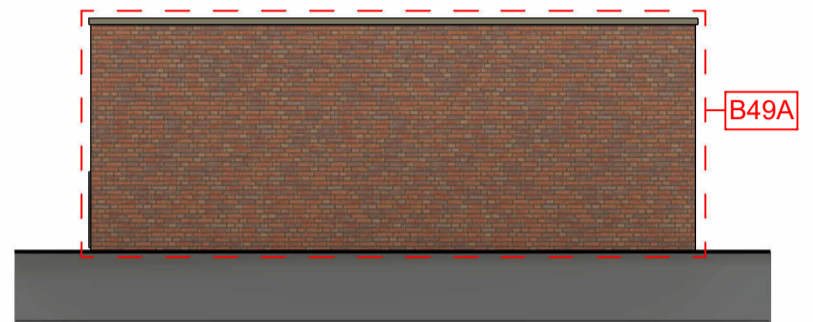
Voorgevel



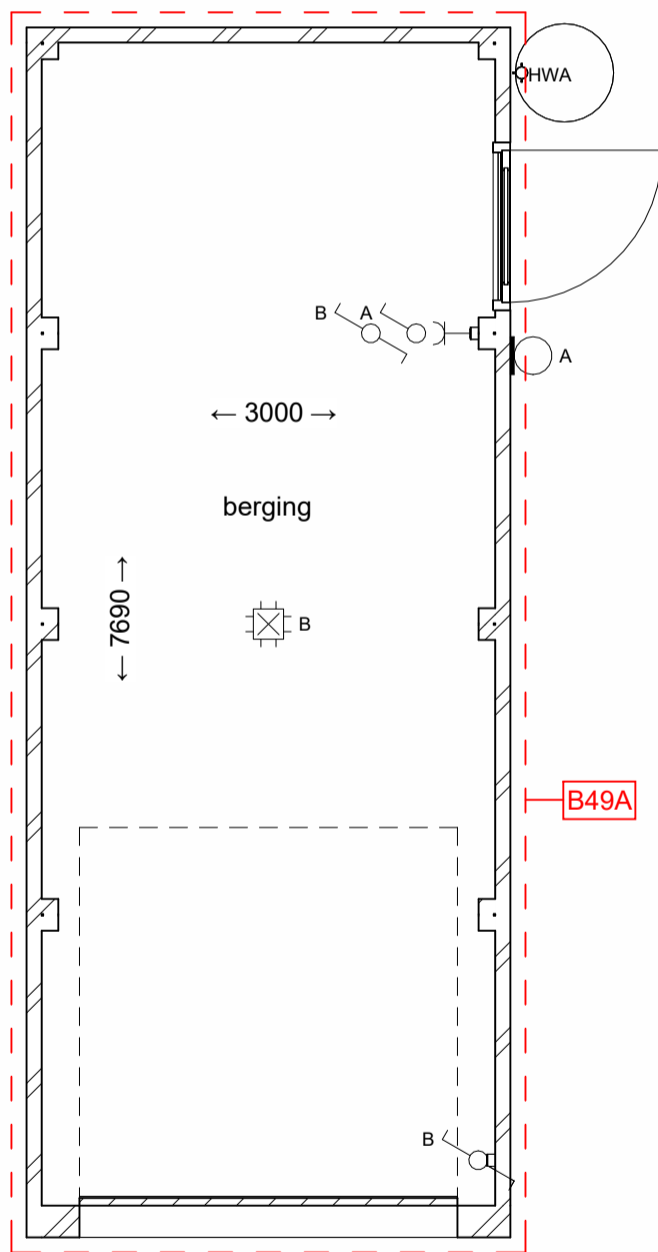
Rechtergevel



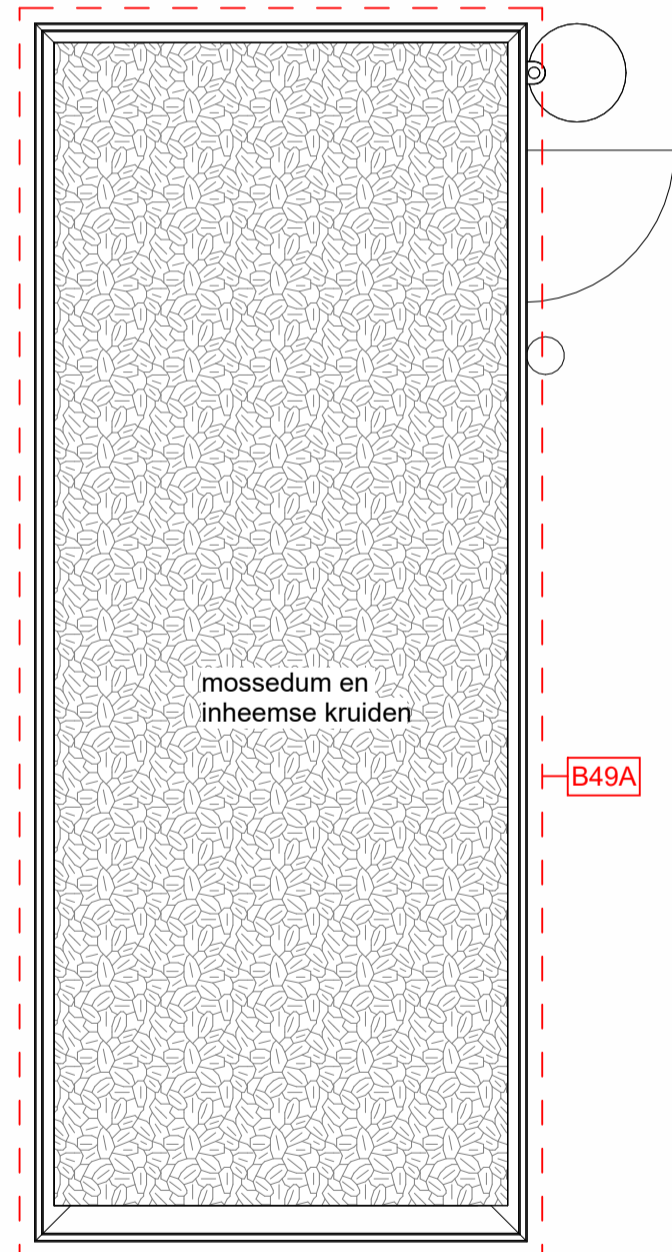
Achtergevel



Linkergevel



Begane grond

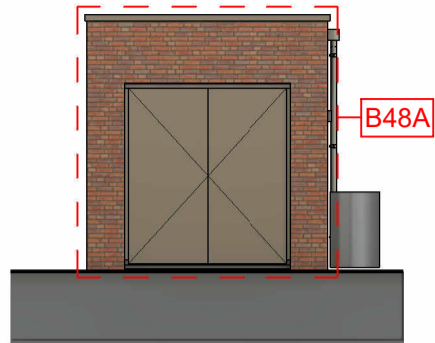


Dakaanzicht

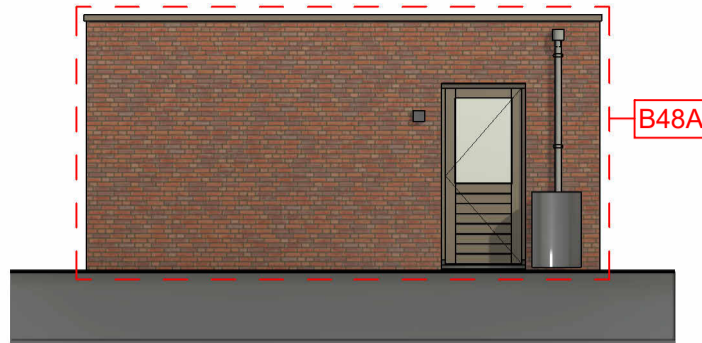
gespiegeld uitgevoerd bij bouwnummer 5 en 11



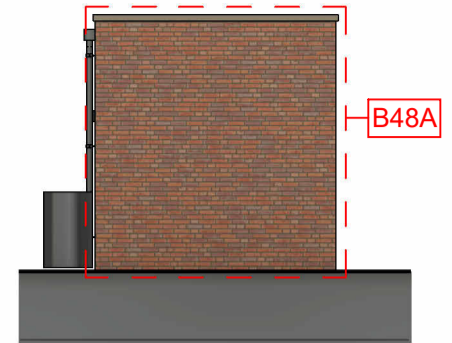
Project: 21 woningen Groenpoort Veenendaal  
 Architect: Jan Bloemendal Architecten  
 Ontwikkelaar: LATEI  
 Onderwerp: Optietekeningen bnr. 1, 5, 10 t/m 13  
 Schaal: 1 : 50 / 1 : 100  
 Datum: 2024-03-25  
 Bladnr.: VK-2102



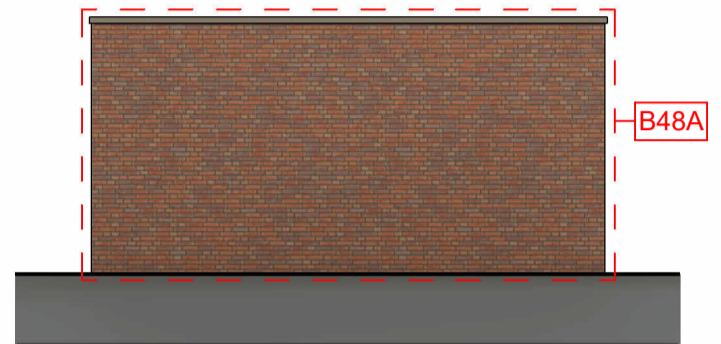
Voorgevel



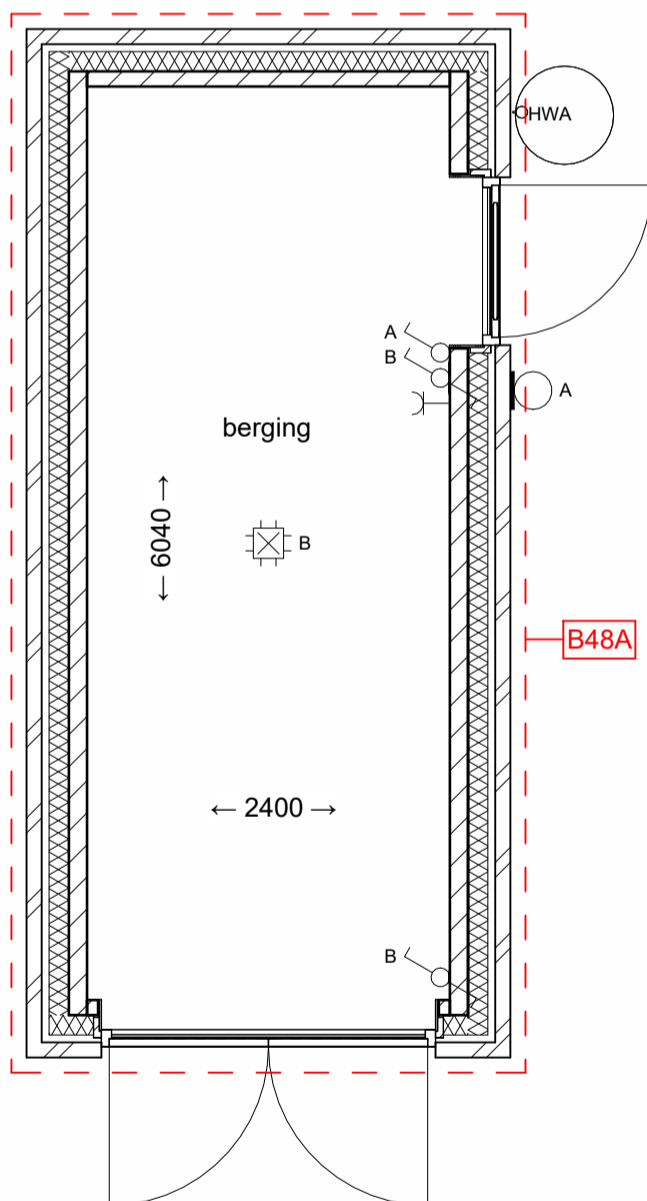
Rechtergevel



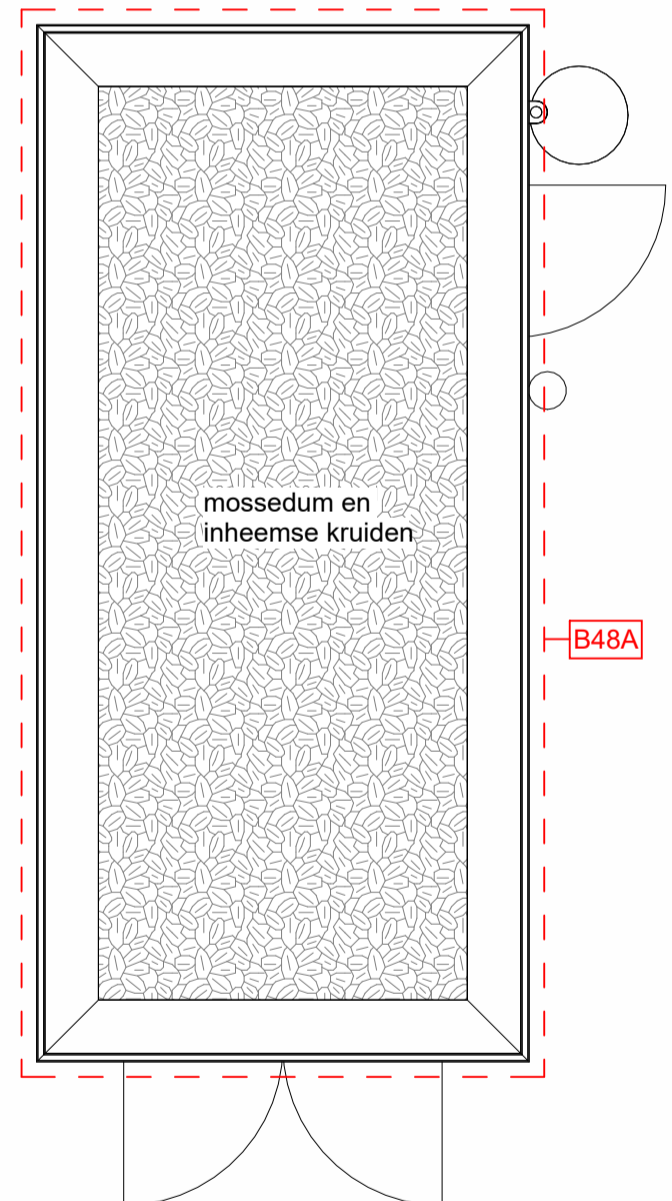
Achtergevel



Linkergevel



Begane grond

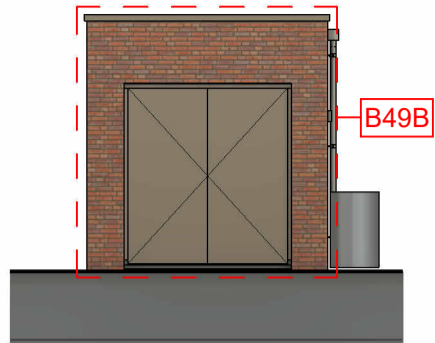


Dakaanzicht

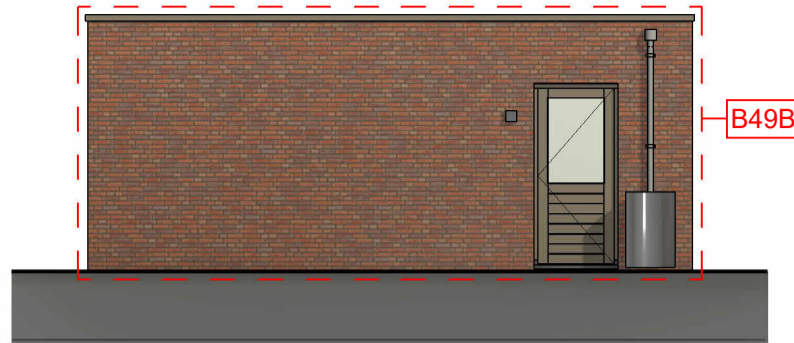
gespiegeld uitgevoerd bij bouwnummer 5, 11 en 13



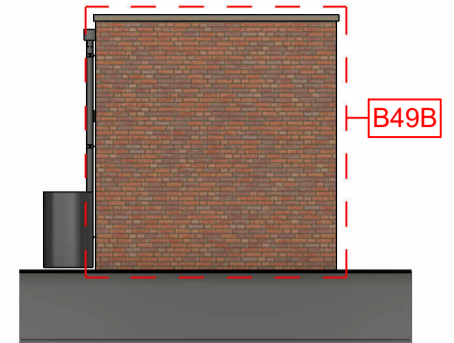
Project: 21 woningen Groenpoort Veenendaal  
 Architect: Jan Bloemendal Architecten  
 Ontwikkelaar: LATEI  
 Onderwerp: Optietekeningen bnr. 1, 5, 10 t/m 13  
 Schaal: 1 : 50 / 1 : 100  
 Datum: 2024-03-25  
 Bladnr.: VK-2103



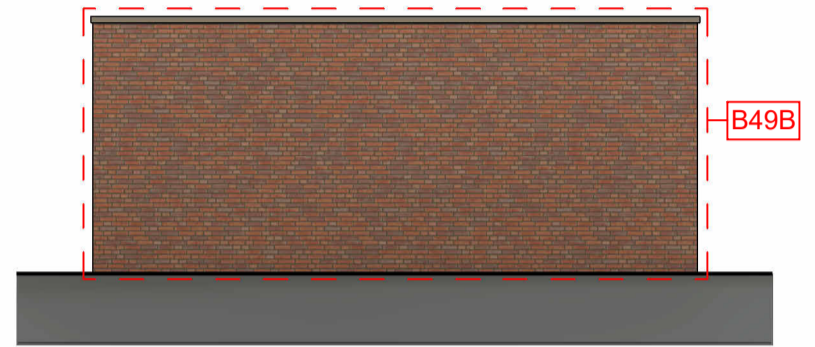
Voorgevel



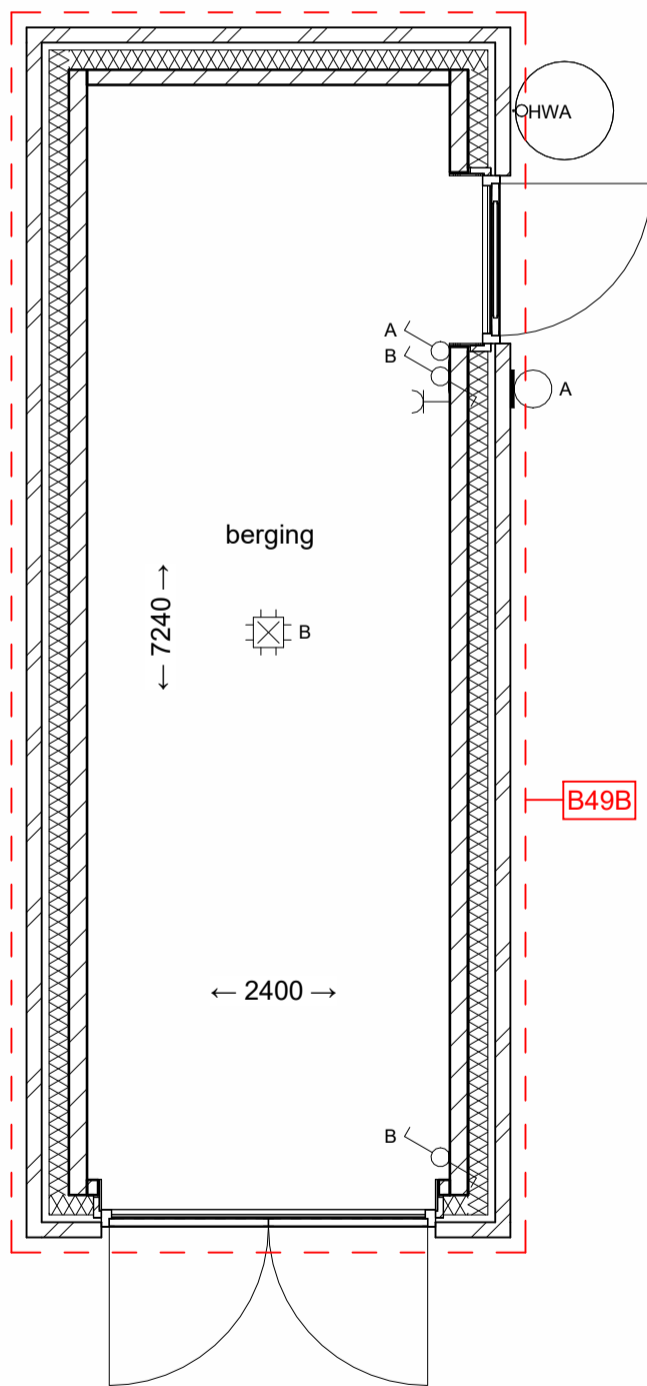
Rechtergevel



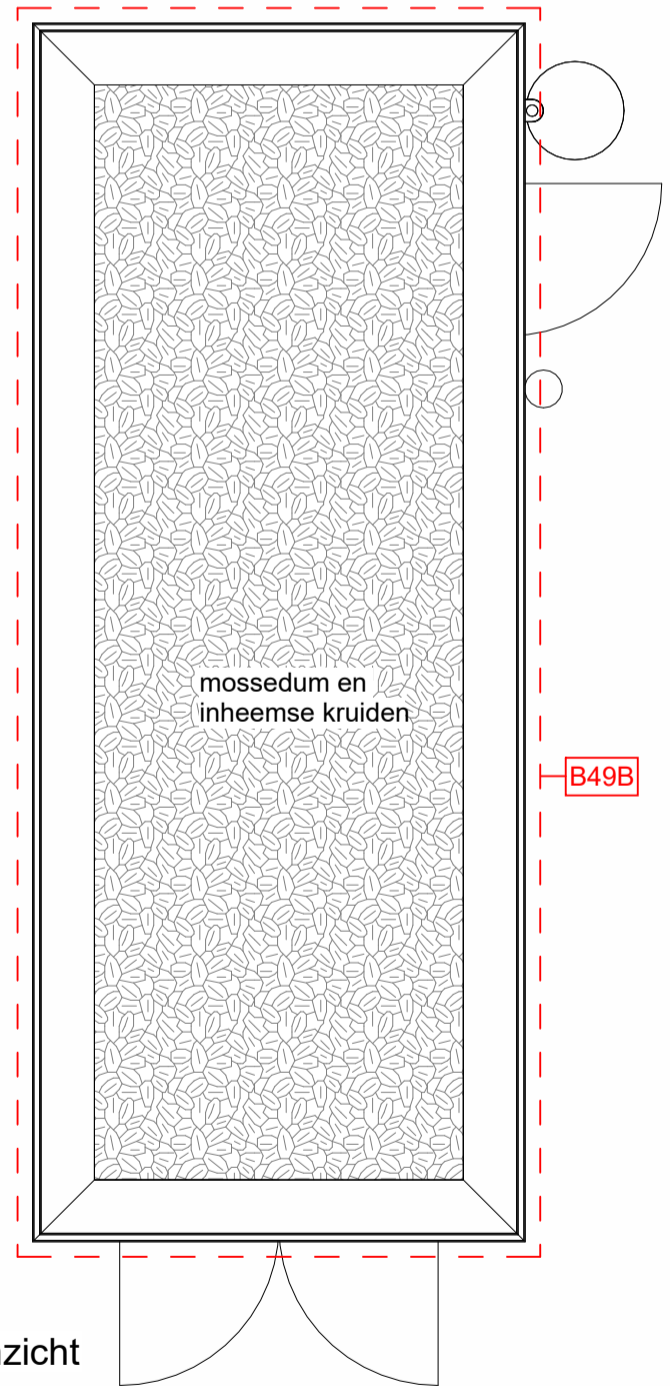
Achtergevel



Linkergevel



Begane grond

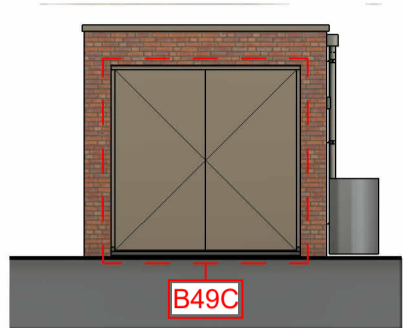


Dakaanzicht

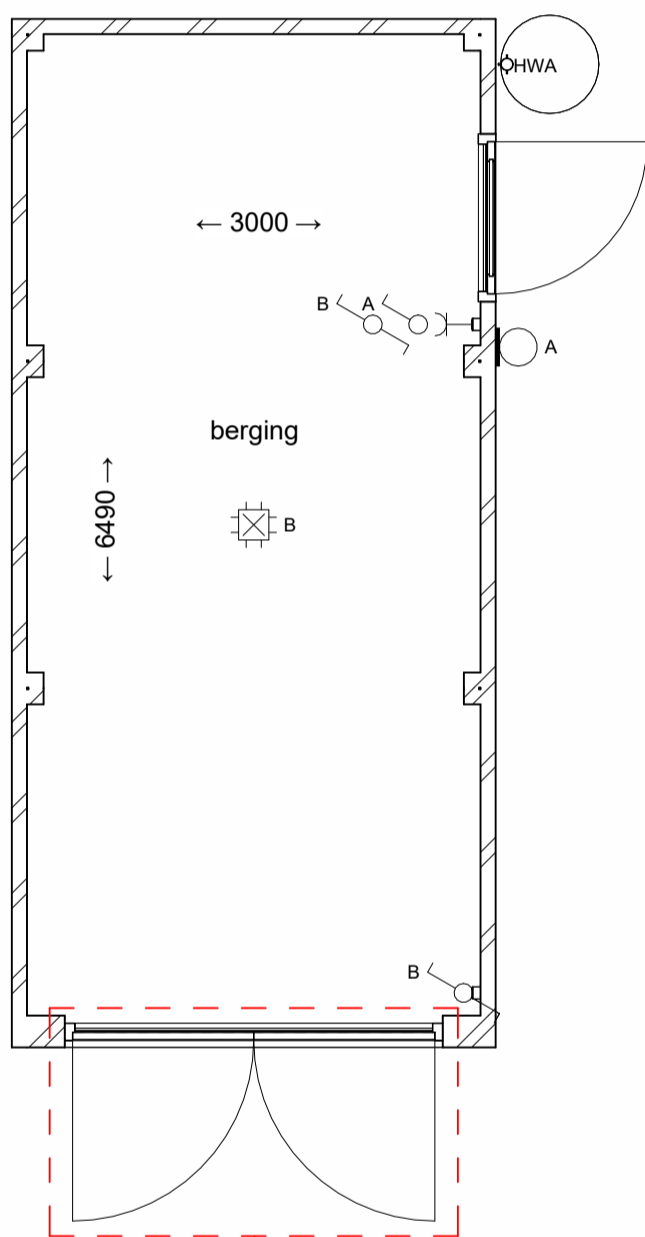
gespiegeld uitgevoerd bij bouwnummer 5, 11 en 13



Project: 21 woningen Groenpoort Veenendaal  
 Architect: Jan Bloemendal Architecten  
 Ontwikkelaar: LATEI  
 Onderwerp: Optietekeningen bnr. 1, 5, 10 t/m 13  
 Schaal: 1 : 50 / 1 : 100  
 Datum: 2024-03-25  
 Bladnr.: VK-2104



Voorgevel



Begane grond

gespiegeld uitgevoerd bij bouwnummer 5, 11 en 13



Project: 21 woningen Groenpoort Veenendaal  
Architect: Jan Bloemendal Architecten  
Ontwikkelaar: LATEI  
Onderwerp: Optietekeningen bnr. 1, 5, 10 t/m 13  
Schaal: 1 : 50 / 1 : 100  
Datum: 2024-03-25  
Bladnr.: VK-2105